

中国城市住房价格 288 指数

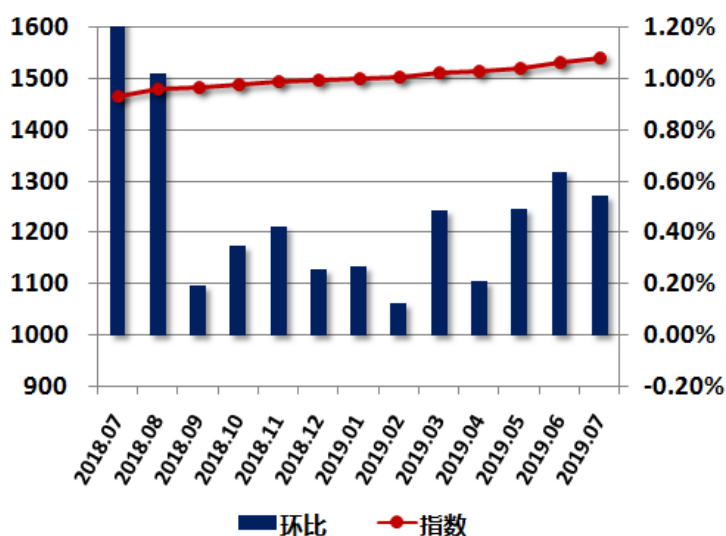
一手房价格指数报告

2019 年 07 月

全国一手房交易价格指数表

日期	指数	环比	同比
2018.07	1464.8	1.23%	7.51%
2018.08	1479.7	1.02%	7.87%
2018.09	1482.6	0.19%	7.52%
2018.10	1487.7	0.35%	7.53%
2018.11	1494.0	0.42%	7.60%
2018.12	1497.8	0.26%	7.64%
2019.01	1501.8	0.26%	7.73%
2019.02	1503.7	0.12%	7.58%
2019.03	1510.9	0.48%	7.17%
2019.04	1514.1	0.21%	6.58%
2019.05	1521.5	0.49%	5.95%
2019.06	1531.3	0.63%	5.81%
2019.07	1539.4	0.54%	5.09%

全国一手房指数环比走势图



2019 年 7 月，中国城市住房（一手房）价格 288 指数为 1539.4 点，指数较上月上升 8.1 点，环比上涨 0.54%，同比涨幅为 5.09%。

经统计，监控的 288 个主要城市中，共有 165 个城市一手房价格指数环比出现上涨，21 个城市一手房价格指数与上月持平。另一方面，一手房价格指数下跌的城市数量为 102 个。就重点城市而言，北京、西安、长春、青岛、福州、昆明环比有所下跌，上海、深圳、合肥、南昌、贵阳、成都、广州、重庆、天津、南京、常州、苏州、无锡、杭州、宁波、郑州、沈阳、大连、厦门、长沙、济南、武汉、海口、南宁环比有所上涨。

全国 31 个省级行政区域中，一手房价格指数环比下跌的区域数为 4 个，分别为北京市、云南省、黑龙江省、四川省。海南省、河北省、贵州省、新疆维吾尔自治区、陕西省、内蒙古自治区、甘肃省、广东省、江西省、湖南省、上海市、青海省、安徽省、河南省、江苏省、广西壮族自治区、辽宁省、重庆市、西藏自治区、湖北省、吉林省、福建省、天津市、宁夏回族自治区、山西省、浙江省、山东省等省级行政区域一手房价格指数环比有小幅上升。

7 月各城市一手房交易价格指数变化表

省份	城市	指数 2013 年 1 月=1000	环比	同比	省份	城市	指数 2013 年 1 月 =1000	环比	同比	
直辖市	北京	1922.3	-1.14%	6.91%	辽宁	沈阳	1500.1	1.38%	8.33%	
	天津	1776.0	0.25%	-3.87%		鞍山	938.2	0.72%	4.68%	
	上海	2344.6	0.37%	3.55%		本溪	966.7	0.43%	1.46%	
	重庆	1737.5	0.40%	-1.37%		朝阳	1447.8	1.49%	-0.25%	
河北	石家庄	1340.9	0.98%	-2.91%		大连	1172.2	0.16%	6.19%	
	保定	1179.2	1.71%	-3.10%		丹东	1036.8	2.98%	7.65%	
	沧州	1898.4	-1.43%	1.34%		抚顺	997.9	-0.41%	8.79%	
	承德	1158.1	-1.27%	-0.87%		阜新	1412.7	-0.33%	-7.78%	
	邯郸	1204.4	0.50%	3.59%		葫芦岛	1256.6	0.51%	-4.08%	
	衡水	1414.5	0.12%	-3.73%		锦州	680.5	1.74%	5.04%	
	廊坊	1347.7	-0.92%	-11.56%		辽阳	992.7	0.12%	5.79%	
	秦皇岛	1176.9	0.42%	6.86%		盘锦	981.1	0.99%	-4.06%	
	唐山	975.0	2.15%	-3.56%		铁岭	930.3	0.00%	7.98%	
	邢台	1222.4	-0.90%	2.31%		营口	427.5	-0.54%	-1.78%	
	张家口	1746.8	0.08%	-0.73%		长春	1518.8	-1.06%	8.78%	
山西	太原	1180.6	0.48%	-8.90%		吉林	白城	1502.5	0.00%	0.18%
	长治	1103.7	-4.50%	4.32%	白山		1473.4	4.17%	4.17%	
	大同	1179.9	-0.68%	8.34%	吉林		1207.3	1.14%	7.12%	
	晋城	1066.6	1.84%	0.08%	辽源		1040.7	0.29%	0.62%	
	晋中	1096.0	0.32%	7.05%	四平		1427.0	1.24%	5.94%	
	临汾	1036.3	-0.99%	5.25%	松原		1425.1	0.00%	2.32%	
	吕梁	1044.3	-0.18%	12.57%	通化		1425.4	3.76%	6.97%	
	朔州	914.7	-1.97%	-4.30%	哈尔滨		1150.6	-1.87%	11.94%	
	忻州	966.0	5.00%	6.35%	大庆	947.8	-1.67%	3.34%		
	阳泉	969.7	2.28%	6.32%	鹤岗	929.7	0.00%	0.93%		
	运城	1128.4	1.25%	1.35%	黑河	1028.9	-0.54%	7.20%		
内蒙古	呼和浩特	1128.2	1.05%	1.83%	黑龙江	鸡西	1008.7	0.00%	10.16%	
	巴彦淖尔	900.9	0.00%	0.11%		佳木斯	1053.8	0.41%	4.36%	
	包头	1058.7	0.33%	6.27%		牡丹江	1121.7	0.67%	7.35%	
	赤峰	895.6	-0.69%	2.15%		七台河	922.3	0.00%	1.56%	
	鄂尔多斯	1020.1	4.35%	5.68%		齐齐哈尔	1118.6	0.00%	2.92%	
	呼伦贝尔	880.9	0.00%	-4.62%		双鸭山	898.3	0.00%	3.93%	
	通辽	1046.3	0.38%	5.79%		绥化	1016.6	0.03%	-5.89%	
	乌海	954.7	0.00%	7.21%		伊春	1099.1	0.00%	9.28%	
	乌兰察布	1082.1	0.52%	4.84%		江苏	南京	1769.4	0.01%	-5.55%

省份	城市	指数 2013 年 1 月 =1000	环比	同比	省份	城市	指数 2013 年 1 月 =1000	环比	同比
江苏	常州	1615.2	1.16%	9.07%	安徽	宣城	1389.3	1.37%	22.85%
	淮安	1332.9	-0.29%	9.87%	福建	福州	1881.8	-0.04%	-5.27%
	连云港	1176.3	-0.46%	1.03%		龙岩	1342.7	0.50%	4.35%
	南通	1368.8	0.32%	10.28%		南平	1178.2	-0.52%	5.26%
	苏州	1702.9	0.12%	1.12%		宁德	1066.3	2.79%	4.61%
	泰州	1364.3	1.23%	4.41%		莆田	895.6	4.22%	2.97%
	无锡	1579.7	0.71%	7.17%		泉州	1208.6	-1.83%	-7.46%
	宿迁	1263.3	3.41%	13.40%		三明	952.7	3.03%	4.60%
	徐州	1575.6	2.07%	14.77%		厦门	2237.4	4.04%	5.03%
	盐城	867.6	0.10%	-3.38%		漳州	2112.0	0.99%	-3.23%
	扬州	1113.1	-0.25%	-1.22%		江西	南昌	1514.0	0.01%
	镇江	1147.8	0.35%	-10.62%	抚州		1082.7	-1.36%	-1.10%
浙江	杭州	1556.0	1.95%	6.58%	赣州		1146.9	0.01%	5.95%
	湖州	1515.6	0.13%	9.72%	吉安		1446.5	-0.39%	6.52%
	嘉兴	1232.0	-0.34%	2.42%	景德镇		1051.8	0.11%	0.33%
	金华	1399.1	0.27%	18.40%	九江		1275.7	0.82%	4.62%
	丽水	874.5	-4.49%	-11.16%	萍乡		1165.6	0.63%	6.49%
	宁波	1718.8	0.66%	7.89%	上饶		1184.3	1.85%	-0.75%
	衢州	1414.3	-0.19%	8.17%	新余		1081.0	5.00%	4.33%
	绍兴	1292.7	-0.46%	6.90%	宜春		1338.4	1.03%	10.46%
	台州	1253.5	2.77%	16.15%	鹰潭	1257.9	-0.07%	9.27%	
	温州	972.3	-0.06%	7.47%	山东	济南	1855.8	0.96%	11.84%
	舟山	1431.0	0.50%	10.70%		滨州	1311.4	3.00%	6.35%
	安徽	合肥	2101.5	0.21%		6.87%	德州	1255.6	-2.29%
安庆		1088.5	0.11%	-5.22%		东营	1025.1	0.02%	14.30%
蚌埠		1431.0	0.33%	-2.86%		菏泽	1249.6	0.85%	2.91%
亳州		771.9	-1.05%	1.73%		济宁	1283.9	0.93%	3.75%
池州		753.7	-0.14%	5.48%		莱芜	1184.4	3.16%	7.03%
滁州		1062.4	2.50%	5.06%		聊城	1134.1	-4.52%	-6.96%
阜阳		1394.4	-0.33%	-2.14%		临沂	1506.2	2.99%	13.69%
淮北		783.1	2.23%	-4.56%		青岛	1999.2	-0.22%	11.13%
淮南		929.8	1.74%	20.14%		日照	1445.9	-0.10%	17.96%
黄山		1007.5	-0.45%	10.02%		泰安	1379.0	2.69%	11.48%
六安		727.0	-1.64%	-13.70%		威海	1262.7	0.23%	13.15%
马鞍山		1163.9	-1.45%	10.55%		潍坊	1239.0	0.08%	7.76%
铜陵		1002.9	2.33%	4.87%	烟台	1633.3	-4.50%	22.43%	
芜湖		1209.4	-1.68%	4.35%	枣庄	1333.6	0.81%	3.15%	
宿州	663.3	1.63%	-9.05%	淄博	1187.4	3.61%	7.04%		

省份	城市	指数 2013 年 1 月 =1000	环比	同比	省份	城市	指数 2013 年 1 月=1000	环比	同比
河南	郑州	1592.3	0.14%	4.39%	湖南	永州	1118.6	0.32%	2.37%
	安阳	1233.4	-1.10%	2.69%		岳阳	1330.4	-0.87%	2.52%
	鹤壁	1747.7	-1.85%	-6.55%		张家界	1074.7	-1.11%	-3.06%
	焦作	1508.9	0.22%	0.97%		株洲	1541.7	0.40%	4.31%
	开封	1375.9	0.11%	3.10%	广东	广州	2135.7	0.57%	22.24%
	洛阳	1629.7	-1.53%	8.78%		深圳	1619.8	0.99%	-6.86%
	漯河	1560.8	3.93%	9.05%		潮州	1181.6	0.00%	0.47%
	南阳	959.5	0.59%	4.29%		东莞	2114.1	2.14%	16.62%
	平顶山	1273.2	0.94%	4.40%		佛山	2158.5	3.07%	24.66%
	濮阳	1619.1	-0.05%	-4.90%		河源	1249.2	0.78%	1.55%
	三门峡	1615.4	-1.80%	-1.67%		惠州	1374.7	-0.95%	-0.06%
	商丘	1400.8	0.16%	2.15%		江门	1448.4	0.41%	2.94%
	新乡	1057.4	0.92%	0.01%		揭阳	1698.7	0.91%	5.46%
	信阳	1707.3	-0.61%	5.31%		茂名	1470.8	1.00%	0.23%
	许昌	1580.6	0.78%	9.31%		梅州	1699.6	0.00%	2.95%
	周口	1600.4	-0.74%	5.25%		清远	1344.7	0.61%	3.67%
驻马店	1397.0	2.46%	6.03%	汕头		1001.7	-0.53%	1.40%	
湖北	武汉	2497.9	2.55%	14.05%		汕尾	1141.4	0.00%	9.86%
	鄂州	1699.2	-2.89%	4.33%		韶关	1210.5	-0.10%	9.53%
	黄冈	1500.5	0.43%	1.16%		阳江	1416.6	-0.87%	0.53%
	黄石	1255.8	-1.26%	11.61%	云浮	1472.3	-0.46%	1.77%	
	荆门	1369.4	0.48%	0.81%	湛江	1547.1	-0.57%	2.89%	
	荆州	1428.5	2.02%	10.97%	肇庆	1100.9	-1.78%	-11.98%	
	十堰	1288.7	2.82%	-7.00%	中山	1615.9	1.17%	17.15%	
	随州	1449.5	3.53%	-1.45%	珠海	1388.0	0.03%	-3.55%	
	咸宁	1434.2	3.56%	0.73%	广西	南宁	1803.4	-0.23%	8.43%
	襄阳	1632.4	0.61%	3.81%		百色	1156.3	0.31%	-4.58%
	孝感	1507.2	-3.27%	0.85%		北海	1393.4	-0.41%	4.93%
	宜昌	1297.8	-0.87%	1.91%		崇左	1060.7	-0.39%	0.25%
湖南	长沙	1488.3	1.07%	0.52%		防城港	1019.0	3.93%	16.37%
	常德	1245.4	0.88%	0.52%		贵港	1129.0	-0.85%	6.09%
	郴州	1382.5	-1.11%	0.47%		桂林	1128.1	1.12%	-0.89%
	衡阳	1148.1	-0.76%	-0.16%		河池	1064.0	0.46%	1.53%
	怀化	1109.2	1.79%	0.16%		贺州	1346.1	-0.37%	13.03%
	娄底	1070.7	2.53%	6.39%		来宾	1010.1	-0.28%	-5.16%
	邵阳	1258.2	-0.19%	5.68%		柳州	1109.4	-0.74%	4.01%
	湘潭	1324.6	-0.28%	-1.71%		钦州	821.9	0.14%	2.67%
	益阳	1330.0	0.04%	4.65%	梧州	994.9	-0.51%	1.97%	

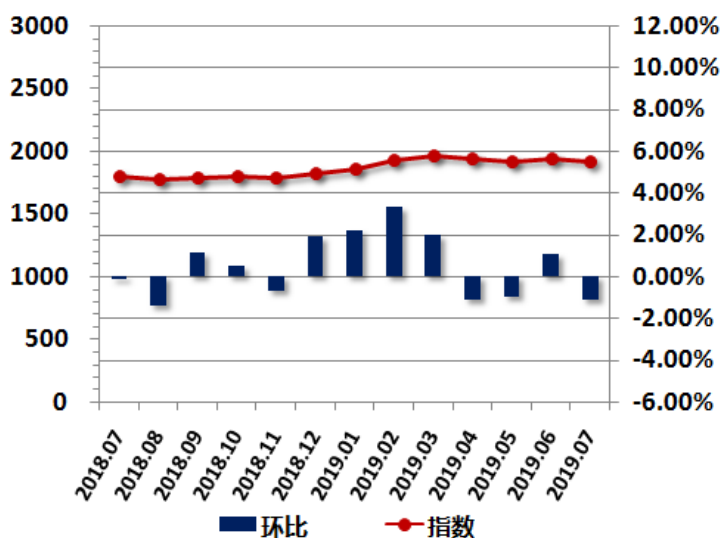
省份	城市	指数 2013年1月=1000	环比	同比	省份	城市	指数 2013年1月=1000	环比	同比
广西	玉林	1151.2	-0.20%	6.26%	云南	玉溪	1505.9	-2.37%	1.59%
海南	海口	1655.1	0.96%	-4.14%		昭通	1675.3	-3.01%	6.79%
	三亚	1045.9	0.83%	-6.47%	西藏	拉萨	1289.9	0.25%	0.19%
四川	成都	1602.7	2.75%	8.06%	陕西	西安	1458.2	-0.14%	4.44%
	巴中	1138.0	-0.61%	-0.53%		安康	1163.8	-1.22%	1.10%
	达州	1111.8	-1.20%	5.83%		宝鸡	1155.2	1.52%	5.68%
	德阳	939.8	1.34%	1.76%		汉中	1136.6	0.13%	3.76%
	广安	1366.6	0.62%	1.41%		商洛	1140.0	-0.98%	7.91%
	广元	1225.2	1.47%	17.57%		铜川	1180.8	0.43%	3.60%
	乐山	952.3	1.07%	-2.04%		渭南	1216.3	0.49%	13.00%
	泸州	1078.2	-0.21%	12.65%		咸阳	1096.9	2.83%	1.16%
	眉山	1023.2	-1.54%	3.23%		延安	884.3	-2.41%	-8.62%
	绵阳	1042.1	-0.13%	-1.09%		榆林	928.4	2.76%	-4.46%
	南充	1354.2	0.11%	3.51%	甘肃	兰州	1306.0	4.37%	17.63%
	内江	1034.1	-0.04%	6.61%		白银	960.5	0.00%	6.96%
	攀枝花	1134.8	-0.59%	3.55%		定西	996.1	5.00%	3.84%
	遂宁	1089.3	-0.08%	0.77%		嘉峪关	1086.7	0.00%	6.68%
	雅安	1383.1	1.00%	13.37%		金昌	956.2	-0.42%	-0.29%
	宜宾	1120.7	-0.53%	7.03%		酒泉	918.8	4.16%	3.49%
	资阳	1361.8	0.45%	9.33%		陇南	885.1	0.00%	4.93%
	自贡	839.8	-4.21%	-11.70%		平凉	1029.4	0.00%	4.33%
贵州	贵阳	1192.2	0.81%	-3.64%		庆阳	902.1	0.00%	-0.60%
	安顺	1240.1	4.43%	2.07%		天水	1129.9	-3.78%	11.93%
	毕节	972.7	-1.96%	-2.45%	武威	973.2	-0.75%	5.29%	
	六盘水	1044.6	-3.34%	5.09%	张掖	929.8	0.00%	8.98%	
	铜仁	921.5	3.73%	0.41%	青海	西宁	1203.5	0.01%	7.16%
	遵义	1007.8	0.41%	3.62%	宁夏	银川	1313.7	1.09%	15.29%
云南	昆明	1270.6	0.95%	0.47%		固原	858.2	4.55%	-5.90%
	保山	1884.6	5.00%	12.42%		石嘴山	1112.2	2.93%	11.34%
	丽江	1187.2	-1.26%	-6.43%		吴忠	1192.0	-1.59%	4.36%
	临沧	1548.5	-4.04%	-1.73%		中卫	1031.2	1.06%	13.33%
	普洱	1834.3	0.00%	10.60%	新疆	乌鲁木齐	1183.4	0.77%	-0.46%
	曲靖	1651.8	-0.02%	5.44%		克拉玛依	1341.0	0.34%	-0.04%

重点城市指数走势-北京

北京一手房交易价格指数表

日期	指数	环比	同比
2018.07	1798.1	-0.16%	-4.47%
2018.08	1772.5	-1.42%	-5.73%
2018.09	1793.0	1.15%	-5.75%
2018.10	1802.2	0.52%	-5.38%
2018.11	1789.8	-0.69%	-3.95%
2018.12	1824.2	1.92%	-2.37%
2019.01	1864.8	2.22%	0.13%
2019.02	1926.6	3.32%	3.38%
2019.03	1965.3	2.01%	7.58%
2019.04	1942.6	-1.16%	6.35%
2019.05	1923.9	-0.96%	5.32%
2019.06	1944.4	1.06%	7.96%
2019.07	1922.3	-1.14%	6.91%

北京一手房价格指数变化图



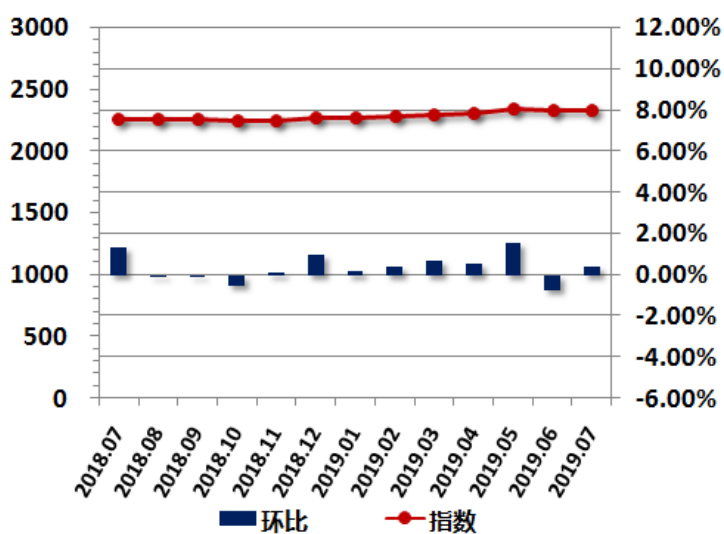
2019年7月，北京一手房交易价格指数为1922.3点，较上月下降22.1点，环比下跌1.14%，同比涨幅为6.91%。

重点城市指数走势-上海

上海一手房交易价格指数表

日期	指数	环比	同比
2018.07	2264.2	1.37%	7.60%
2018.08	2263.9	-0.01%	6.76%
2018.09	2263.5	-0.02%	6.71%
2018.10	2251.4	-0.54%	5.27%
2018.11	2253.6	0.10%	4.40%
2018.12	2275.8	0.98%	4.56%
2019.01	2280.1	0.19%	3.55%
2019.02	2289.9	0.43%	3.96%
2019.03	2305.4	0.68%	4.44%
2019.04	2318.1	0.55%	5.01%
2019.05	2353.7	1.54%	6.57%
2019.06	2336.0	-0.75%	4.59%
2019.07	2344.6	0.37%	3.55%

上海一手房交易价格指数变化图



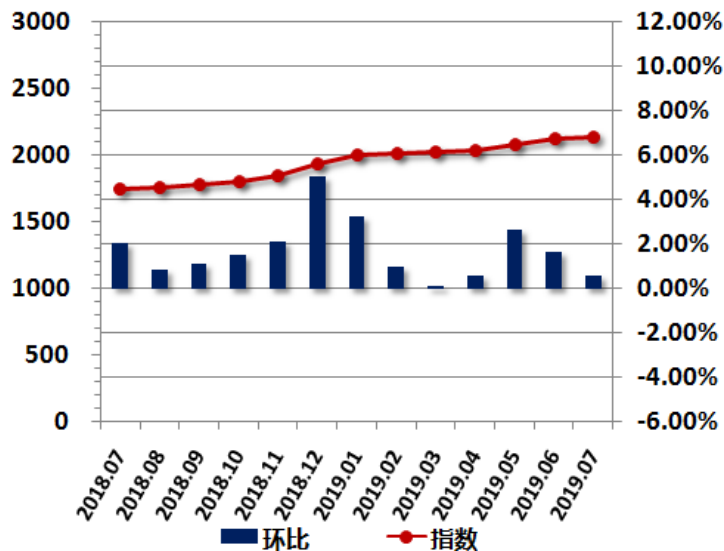
2019年7月，上海一手房交易价格指数为2344.6点，较上月上升8.6点，环比上涨0.37%，同比涨幅为3.55%。

重点城市指数走势-广州

广州一手房交易价格指数表

日期	指数	环比	同比
2018.07	1747.1	2.03%	-0.86%
2018.08	1762.0	0.85%	0.17%
2018.09	1781.3	1.09%	4.01%
2018.10	1807.9	1.49%	6.77%
2018.11	1846.1	2.11%	8.49%
2018.12	1939.6	5.06%	12.26%
2019.01	2002.4	3.24%	15.94%
2019.02	2021.7	0.97%	17.90%
2019.03	2023.9	0.11%	18.70%
2019.04	2035.7	0.58%	19.42%
2019.05	2089.2	2.63%	22.61%
2019.06	2123.7	1.65%	24.02%
2019.07	2135.7	0.57%	22.24%

广州一手房交易价格指数变化图



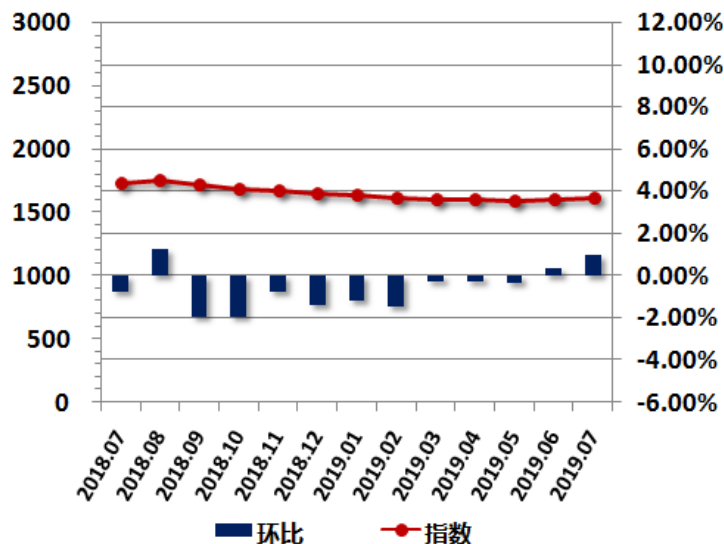
2019年7月，广州一手房交易价格指数为2135.7点，较上月上升12.0点，环比上涨0.57%，同比涨幅为22.24%。

重点城市指数走势-深圳

深圳一手房交易价格指数表

日期	指数	环比	同比
2018.07	1739.1	-0.75%	-6.20%
2018.08	1761.3	1.28%	-4.90%
2018.09	1727.1	-1.94%	-7.02%
2018.10	1692.9	-1.98%	-8.84%
2018.11	1680.0	-0.76%	-6.97%
2018.12	1656.7	-1.38%	-8.30%
2019.01	1637.6	-1.16%	-9.04%
2019.02	1613.6	-1.47%	-9.32%
2019.03	1608.9	-0.29%	-9.31%
2019.04	1604.4	-0.28%	-9.56%
2019.05	1598.5	-0.36%	-9.87%
2019.06	1603.9	0.34%	-8.47%
2019.07	1619.8	0.99%	-6.86%

深圳一手房交易价格指数变化图



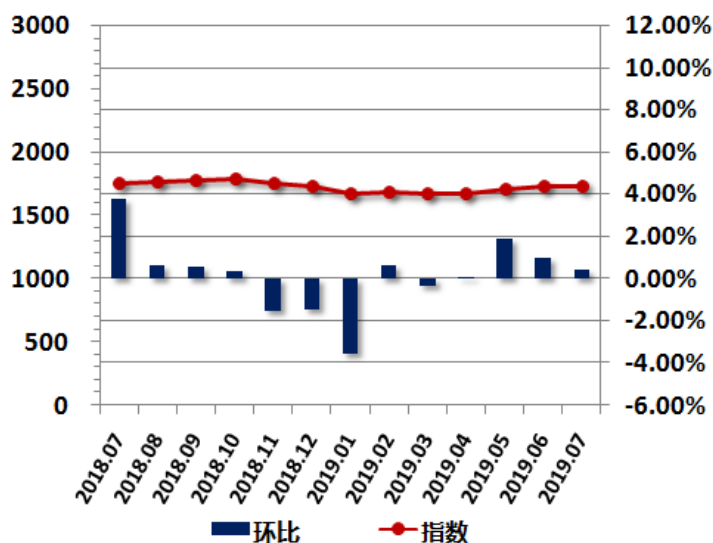
2019年7月，深圳一手房交易价格指数为1619.8点，较上月上升15.9点，环比上涨0.99%，同比跌幅为6.86%。

重点城市指数走势-重庆

重庆一手房交易价格指数表

日期	指数	环比	同比
2018.07	1761.7	3.77%	10.93%
2018.08	1772.8	0.63%	10.52%
2018.09	1782.3	0.54%	10.37%
2018.10	1789.1	0.38%	10.28%
2018.11	1762.2	-1.51%	6.82%
2018.12	1736.8	-1.44%	5.65%
2019.01	1675.0	-3.56%	1.94%
2019.02	1685.9	0.65%	2.78%
2019.03	1679.7	-0.37%	1.30%
2019.04	1680.8	0.07%	1.25%
2019.05	1713.2	1.92%	3.09%
2019.06	1730.5	1.01%	1.92%
2019.07	1737.5	0.40%	-1.37%

重庆一手房交易价格指数变化图



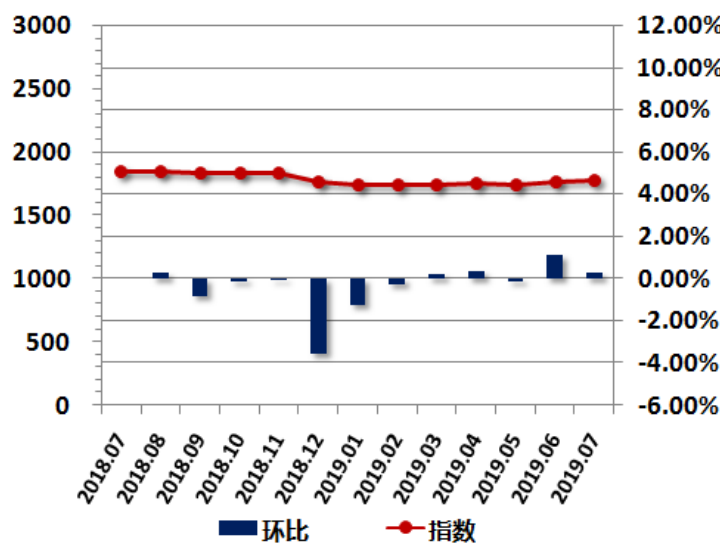
2019年7月，重庆一手房交易价格指数为1737.5点，较上月上升7.0点，环比上涨0.40%，同比跌幅为1.37%。

重点城市指数走势-天津

天津一手房交易价格指数表

日期	指数	环比	同比
2018.07	1847.5	0.00%	3.36%
2018.08	1853.1	0.31%	3.00%
2018.09	1838.2	-0.80%	1.80%
2018.10	1836.0	-0.12%	0.87%
2018.11	1835.2	-0.04%	1.29%
2018.12	1769.5	-3.58%	-2.03%
2019.01	1747.9	-1.22%	-3.54%
2019.02	1743.3	-0.27%	-4.34%
2019.03	1747.6	0.25%	-5.37%
2019.04	1754.3	0.38%	-5.05%
2019.05	1751.4	-0.16%	-5.22%
2019.06	1771.5	1.15%	-4.11%
2019.07	1776.0	0.25%	-3.87%

天津一手房交易价格指数变化图



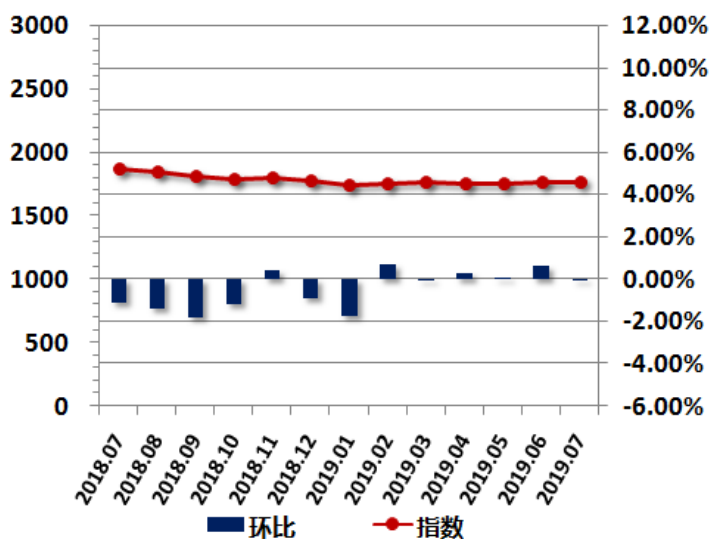
2019年7月，天津一手房交易价格指数为1776.0点，较上月上升4.5点，环比上涨0.25%，同比跌幅为3.87%。

重点城市指数走势-南京

南京一手房交易价格指数表

日期	指数	环比	同比
2018.07	1873.5	-1.08%	-3.89%
2018.08	1846.8	-1.42%	-6.19%
2018.09	1813.6	-1.80%	-7.97%
2018.10	1791.6	-1.21%	-9.11%
2018.11	1799.7	0.45%	-7.44%
2018.12	1783.3	-0.91%	-6.83%
2019.01	1752.0	-1.76%	-8.28%
2019.02	1763.7	0.67%	-9.17%
2019.03	1752.8	-0.62%	-7.95%
2019.04	1757.3	0.25%	-7.72%
2019.05	1758.5	0.07%	-7.61%
2019.06	1769.3	0.61%	-6.58%
2019.07	1769.4	0.01%	-5.55%

南京一手房交易价格指数变化图



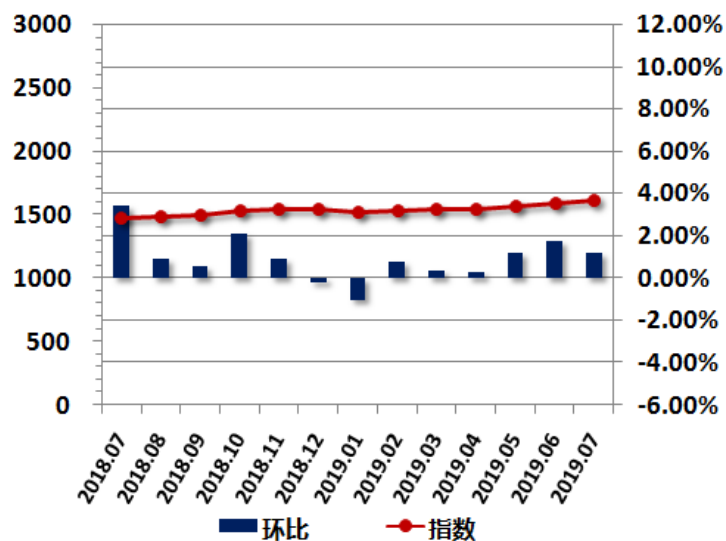
2019年7月，南京一手房交易价格指数为1769.4点，较上月上升0.1点，环比上涨0.01%，同比跌幅为5.55%。

重点城市指数走势-常州

常州一手房交易价格指数表

日期	指数	环比	同比
2018.07	1480.8	3.46%	12.81%
2018.08	1493.9	0.89%	11.91%
2018.09	1502.7	0.59%	10.73%
2018.10	1534.4	2.11%	11.68%
2018.11	1548.4	0.91%	12.96%
2018.12	1545.1	-0.21%	11.69%
2019.01	1528.6	-1.07%	9.36%
2019.02	1540.4	0.78%	8.12%
2019.03	1545.9	0.35%	9.38%
2019.04	1550.2	0.28%	9.69%
2019.05	1569.2	1.22%	11.03%
2019.06	1596.6	1.75%	11.55%
2019.07	1615.2	1.16%	9.07%

常州一手房交易价格指数变化图



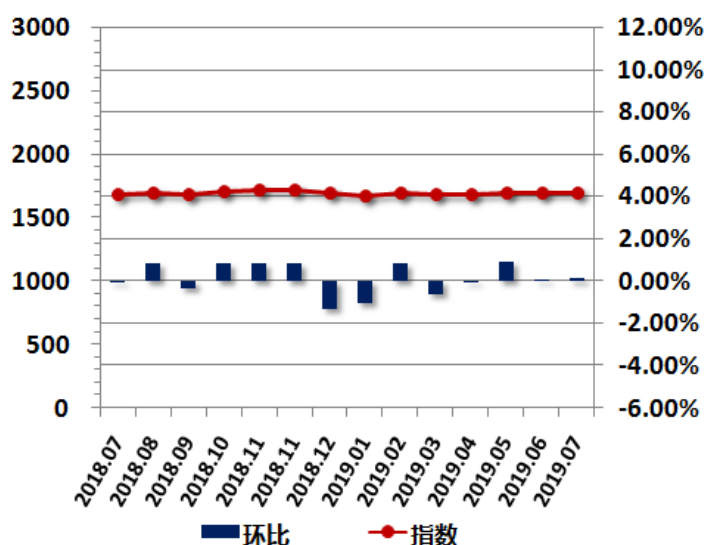
2019年7月，常州一手房交易价格指数为1615.2点，较上月上升18.6点，环比上涨1.16%，同比涨幅为9.07%。

重点城市指数走势-苏州

苏州一手房交易价格指数表

日期	指数	环比	同比
2018.07	1684.0	-0.09%	-2.28%
2018.08	1698.6	0.87%	-1.46%
2018.09	1693.0	-0.33%	-1.16%
2018.10	1707.5	0.85%	0.30%
2018.11	1722.0	0.85%	0.47%
2018.12	1699.6	-1.30%	-1.28%
2019.01	1681.5	-1.07%	-1.76%
2019.02	1695.7	0.84%	-0.23%
2019.03	1685.1	-0.62%	0.67%
2019.04	1684.5	-0.04%	0.61%
2019.05	1699.8	0.91%	1.56%
2019.06	1700.9	0.06%	0.91%
2019.07	1702.9	0.12%	1.12%

苏州一手房交易价格指数变化图



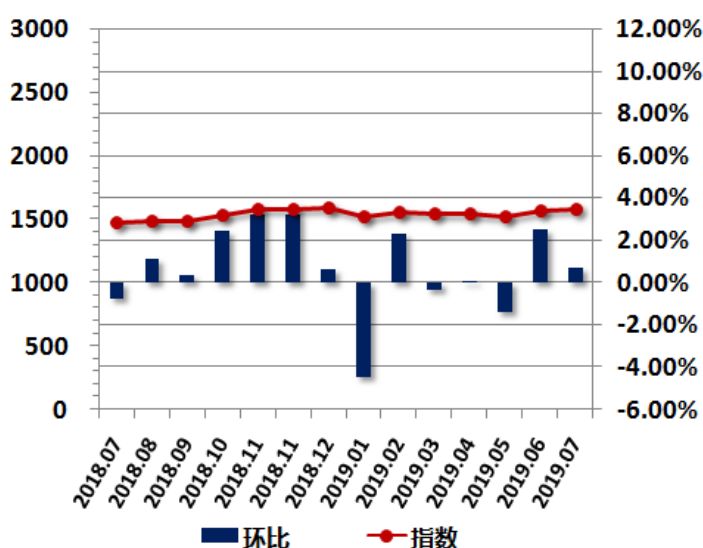
2019年7月，苏州一手房交易价格指数为1702.9点，较上月上升2.0点，环比上涨0.12%，同比涨幅为1.12%。

重点城市指数走势-无锡

无锡一手房交易价格指数表

日期	指数	环比	同比
2018.07	1474.1	-0.74%	1.64%
2018.08	1490.8	1.13%	2.51%
2018.09	1495.9	0.34%	2.84%
2018.10	1532.9	2.47%	5.86%
2018.11	1581.9	3.20%	8.25%
2018.12	1592.5	0.67%	9.29%
2019.01	1521.0	-4.49%	5.60%
2019.02	1556.1	2.31%	7.28%
2019.03	1550.8	-0.34%	5.39%
2019.04	1551.7	0.06%	5.46%
2019.05	1530.4	-1.37%	3.99%
2019.06	1568.6	2.50%	5.62%
2019.07	1579.7	0.71%	7.17%

无锡一手房交易价格指数变化图



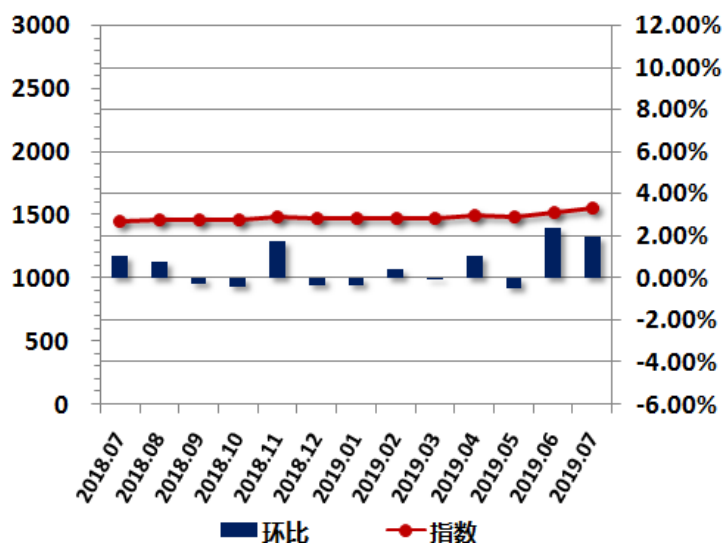
2019年7月，无锡一手房交易价格指数为1579.7点，较上月上升11.1点，环比上涨0.71%，同比涨幅为7.17%。

重点城市指数走势-杭州

杭州一手房交易价格指数表

日期	指数	环比	同比
2018.07	1460.0	1.06%	-0.63%
2018.08	1471.2	0.77%	-1.14%
2018.09	1467.1	-0.28%	-2.21%
2018.10	1461.5	-0.38%	-2.46%
2018.11	1487.2	1.76%	-0.43%
2018.12	1481.9	-0.36%	0.97%
2019.01	1476.5	-0.36%	1.99%
2019.02	1482.5	0.41%	4.52%
2019.03	1482.5	0.00%	3.17%
2019.04	1497.8	1.03%	4.17%
2019.05	1490.4	-0.50%	3.78%
2019.06	1526.2	2.41%	5.65%
2019.07	1556.0	1.95%	6.58%

杭州一手房交易价格指数变化图



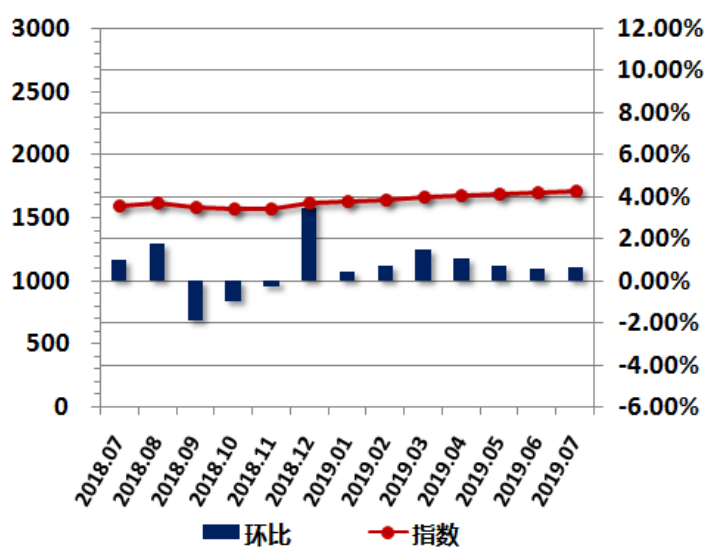
2019 年 7 月，杭州一手房交易价格指数为 1556.0 点，较上月上升 29.8 点，环比上涨 1.95%，同比涨幅为 6.58%。

重点城市指数走势-宁波

宁波一手房交易价格指数表

日期	指数	环比	同比
2018.07	1593.0	1.01%	13.52%
2018.08	1621.3	1.78%	14.50%
2018.09	1590.4	-1.90%	10.92%
2018.10	1575.3	-0.95%	9.91%
2018.11	1570.9	-0.28%	9.30%
2018.12	1624.8	3.43%	11.39%
2019.01	1632.1	0.45%	10.13%
2019.02	1643.9	0.73%	9.51%
2019.03	1668.1	1.47%	7.63%
2019.04	1685.4	1.04%	8.79%
2019.05	1697.7	0.73%	9.53%
2019.06	1707.5	0.58%	8.27%
2019.07	1718.8	0.66%	7.89%

宁波一手房交易价格指数变化图



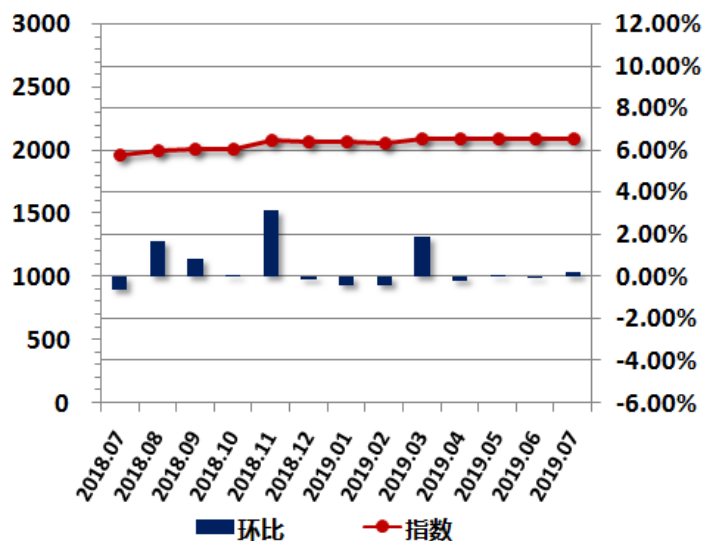
2019 年 7 月，宁波一手房交易价格指数为 1718.8 点，较上月上升 11.3 点，环比上涨 0.66%，同比涨幅为 7.89%。

重点城市指数走势-合肥

合肥一手房交易价格指数表

日期	指数	环比	同比
2018.07	1966.4	-0.61%	-2.00%
2018.08	1999.2	1.67%	-0.20%
2018.09	2015.5	0.82%	0.55%
2018.10	2017.1	0.08%	1.01%
2018.11	2080.0	3.12%	5.70%
2018.12	2077.5	-0.12%	4.89%
2019.01	2068.8	-0.42%	4.72%
2019.02	2060.8	-0.38%	3.13%
2019.03	2100.4	1.92%	4.53%
2019.04	2096.4	-0.19%	4.33%
2019.05	2098.3	0.09%	4.41%
2019.06	2097.2	-0.05%	6.00%
2019.07	2101.5	0.21%	6.87%

合肥一手房交易价格指数变化图



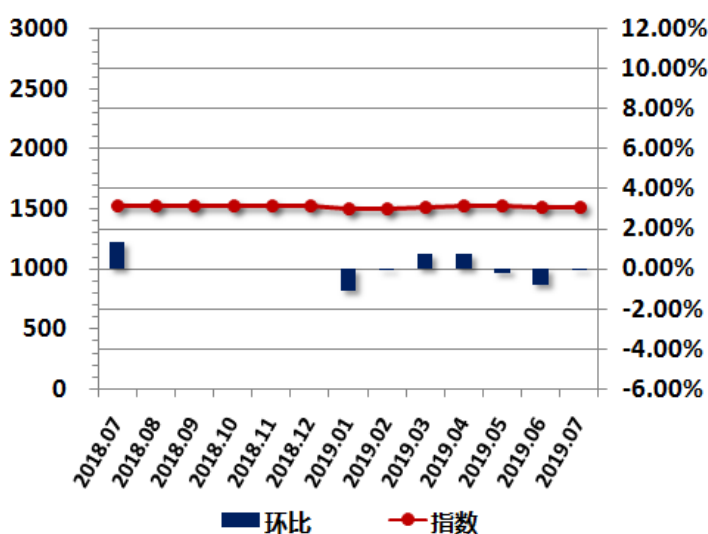
2019年7月，合肥一手房交易价格指数为2101.5点，较上月上升4.3点，环比上涨0.21%，同比涨幅为6.87%。

重点城市指数走势-南昌

南昌一手房交易价格指数表

日期	指数	环比	同比
2018.07	1526.0	1.30%	8.27%
2018.08	1526.0	0.00%	6.50%
2018.09	1526.0	0.00%	6.98%
2018.10	1526.0	0.00%	7.22%
2018.11	1526.0	0.00%	6.56%
2018.12	1526.0	0.00%	3.63%
2019.01	1508.4	-1.15%	4.22%
2019.02	1507.5	-0.06%	2.44%
2019.03	1518.7	0.74%	0.86%
2019.04	1529.9	0.74%	1.56%
2019.05	1526.9	-0.20%	1.36%
2019.06	1513.8	-0.86%	0.48%
2019.07	1514.0	0.01%	-0.79%

南昌一手房交易价格指数变化图



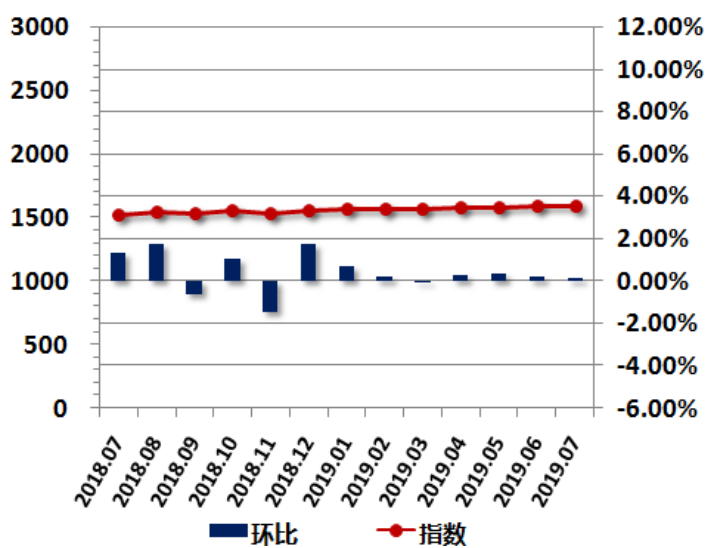
2019年7月，南昌一手房交易价格指数为1514.0点，较上月上升0.2点，环比上涨0.01%，同比跌幅为0.79%。

重点城市指数走势-郑州

郑州一手房交易价格指数表

日期	指数	环比	同比
2018.07	1525.3	1.34%	2.01%
2018.08	1551.7	1.73%	3.69%
2018.09	1542.3	-0.61%	1.75%
2018.10	1558.1	1.03%	3.13%
2018.11	1535.6	-1.45%	1.54%
2018.12	1562.7	1.77%	3.44%
2019.01	1573.2	0.67%	4.25%
2019.02	1576.2	0.19%	4.17%
2019.03	1575.3	-0.06%	3.09%
2019.04	1580.2	0.31%	3.43%
2019.05	1586.4	0.39%	3.82%
2019.06	1590.1	0.23%	5.63%
2019.07	1592.3	0.14%	4.39%

郑州一手房交易价格指数变化图



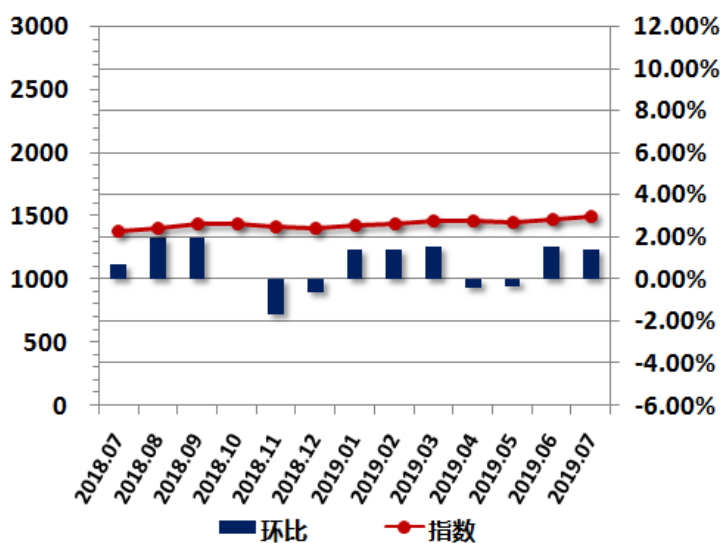
2019年7月，郑州一手房交易价格指数为1592.3点，较上月上升2.2点，环比上涨0.14%，同比涨幅为4.39%。

重点城市指数走势-沈阳

沈阳一手房交易价格指数表

日期	指数	环比	同比
2018.07	1384.7	0.73%	12.44%
2018.08	1411.8	1.96%	13.52%
2018.09	1439.5	1.96%	14.27%
2018.10	1439.5	0.00%	14.26%
2018.11	1415.8	-1.65%	10.51%
2018.12	1406.8	-0.63%	9.04%
2019.01	1426.9	1.43%	9.29%
2019.02	1446.5	1.38%	10.04%
2019.03	1469.1	1.56%	10.24%
2019.04	1462.7	-0.43%	9.68%
2019.05	1457.4	-0.36%	9.17%
2019.06	1479.6	1.52%	7.63%
2019.07	1500.1	1.38%	8.33%

沈阳一手房交易价格指数变化图



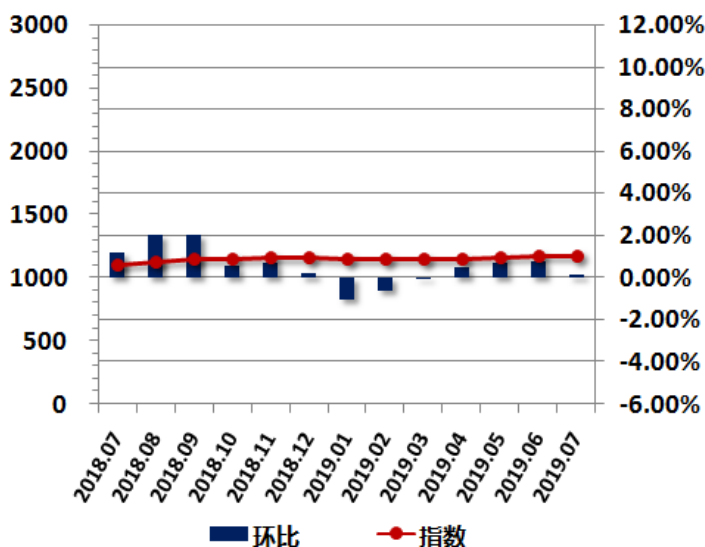
2019年7月，沈阳一手房交易价格指数为1500.1点，较上月上升20.5点，环比上涨1.38%，同比涨幅为8.33%。

重点城市指数走势-大连

大连一手房交易价格指数表

日期	指数	环比	同比
2018.07	1103.8	1.23%	7.97%
2018.08	1126.1	2.02%	9.10%
2018.09	1149.4	2.07%	12.60%
2018.10	1156.0	0.57%	11.16%
2018.11	1164.0	0.70%	11.27%
2018.12	1166.2	0.18%	11.43%
2019.01	1154.4	-1.01%	9.95%
2019.02	1147.3	-0.61%	7.92%
2019.03	1146.8	-0.04%	7.31%
2019.04	1152.4	0.49%	7.83%
2019.05	1160.9	0.73%	8.58%
2019.06	1170.3	0.81%	7.33%
2019.07	1172.2	0.16%	6.19%

大连一手房交易价格指数变化图



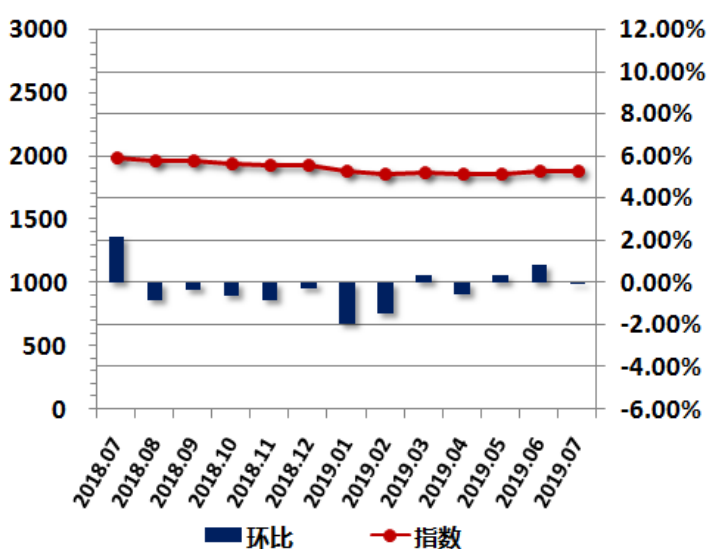
2019 年 7 月，大连一手房交易价格指数为 1172.2 点，较上月上升 1.9 点，环比上涨 0.16%，同比涨幅为 6.19%。

重点城市指数走势-福州

福州一手房交易价格指数表

日期	指数	环比	同比
2018.07	1986.5	2.19%	4.02%
2018.08	1969.7	-0.85%	2.69%
2018.09	1962.8	-0.35%	1.31%
2018.10	1950.5	-0.62%	0.53%
2018.11	1933.7	-0.86%	-0.87%
2018.12	1928.8	-0.25%	-2.00%
2019.01	1890.9	-1.96%	-1.62%
2019.02	1863.8	-1.44%	-3.96%
2019.03	1870.8	0.38%	-5.57%
2019.04	1860.1	-0.57%	-6.10%
2019.05	1867.1	0.37%	-5.74%
2019.06	1882.5	0.83%	-3.16%
2019.07	1881.8	-0.04%	-5.27%

福州一手房交易价格指数变化图



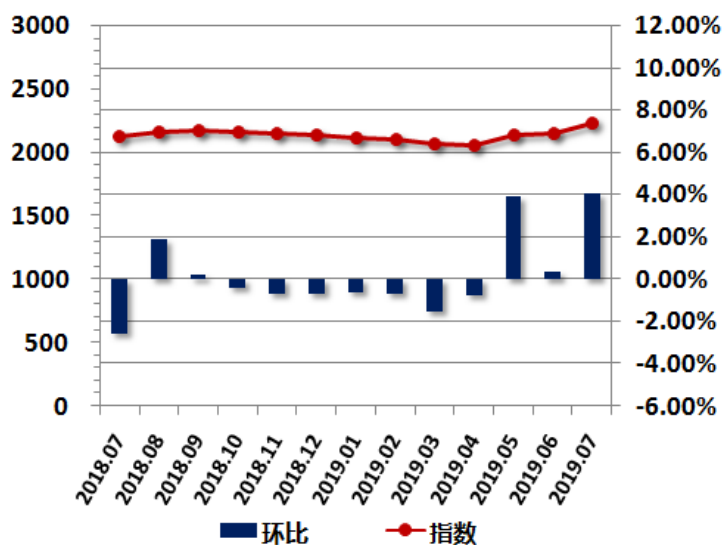
2019 年 7 月，福州一手房交易价格指数为 1881.8 点，较上月下跌 0.7 点，环比下降 0.04%，同比跌幅为 5.27%。

重点城市指数走势-厦门

厦门一手房交易价格指数表

日期	指数	环比	同比
2018.07	2130.3	-2.59%	-6.66%
2018.08	2171.2	1.92%	-5.42%
2018.09	2176.3	0.23%	-7.14%
2018.10	2167.3	-0.41%	-5.88%
2018.11	2152.1	-0.70%	-5.11%
2018.12	2137.5	-0.68%	-5.67%
2019.01	2124.9	-0.59%	-4.88%
2019.02	2109.5	-0.72%	-6.51%
2019.03	2077.4	-1.52%	-4.44%
2019.04	2061.9	-0.75%	-5.15%
2019.05	2142.5	3.91%	-1.44%
2019.06	2150.5	0.37%	-1.67%
2019.07	2237.4	4.04%	5.03%

厦门一手房交易价格指数变化图



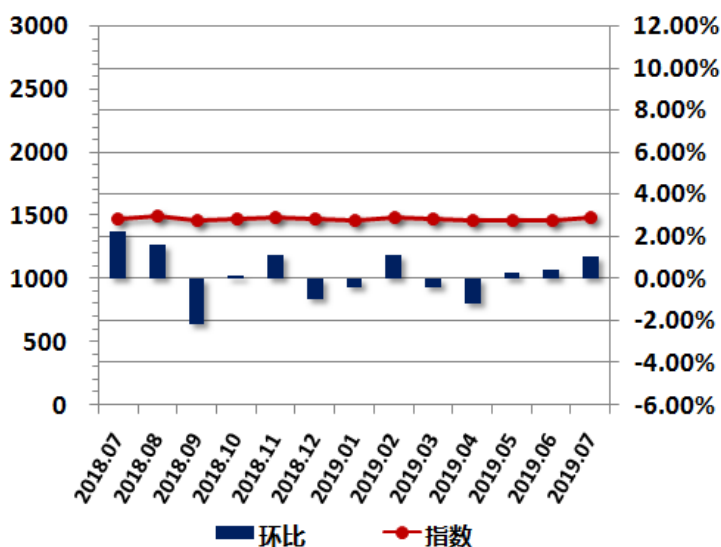
2019年7月，厦门一手房交易价格指数为2237.4点，较上月上升86.9点，环比上涨4.04%，同比涨幅为5.03%。

重点城市指数走势-长沙

长沙一手房交易价格指数表

日期	指数	环比	同比
2018.07	1480.6	2.25%	0.65%
2018.08	1504.7	1.62%	2.42%
2018.09	1471.9	-2.18%	-1.43%
2018.10	1473.8	0.13%	-0.37%
2018.11	1490.3	1.13%	0.29%
2018.12	1476.1	-0.95%	1.33%
2019.01	1470.4	-0.39%	1.10%
2019.02	1486.6	1.10%	2.76%
2019.03	1480.1	-0.44%	2.18%
2019.04	1462.9	-1.16%	0.95%
2019.05	1466.6	0.25%	1.15%
2019.06	1472.5	0.40%	1.70%
2019.07	1488.3	1.07%	0.52%

长沙一手房交易价格指数变化图



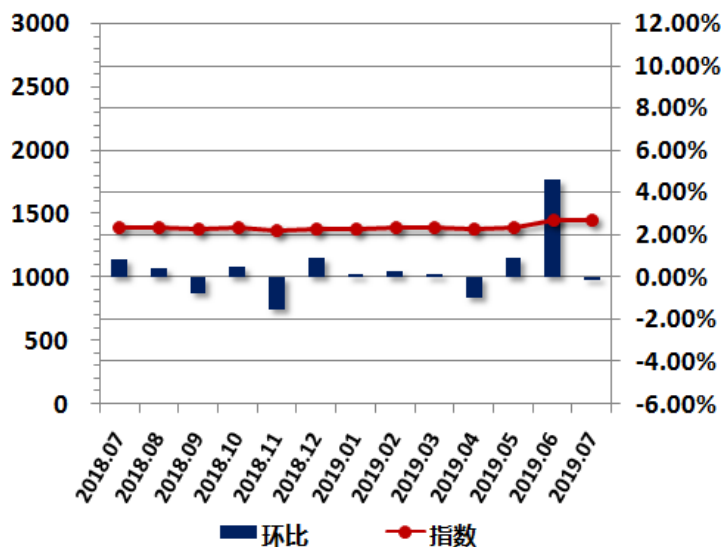
2019年7月，长沙一手房交易价格指数为1488.3点，较上月上升15.8点，环比上涨1.07%，同比涨幅为0.52%。

重点城市指数走势-西安

西安一手房交易价格指数表

日期	指数	环比	同比
2018.07	1396.2	0.82%	13.05%
2018.08	1402.4	0.44%	9.55%
2018.09	1391.3	-0.79%	5.59%
2018.10	1397.9	0.48%	4.21%
2018.11	1376.0	-1.57%	1.91%
2018.12	1388.9	0.94%	4.99%
2019.01	1391.2	0.16%	6.44%
2019.02	1394.8	0.26%	3.63%
2019.03	1396.5	0.13%	3.12%
2019.04	1382.6	-1.00%	1.74%
2019.05	1395.5	0.93%	2.30%
2019.06	1460.2	4.64%	5.44%
2019.07	1458.2	-0.14%	4.44%

西安一手房交易价格指数变化图



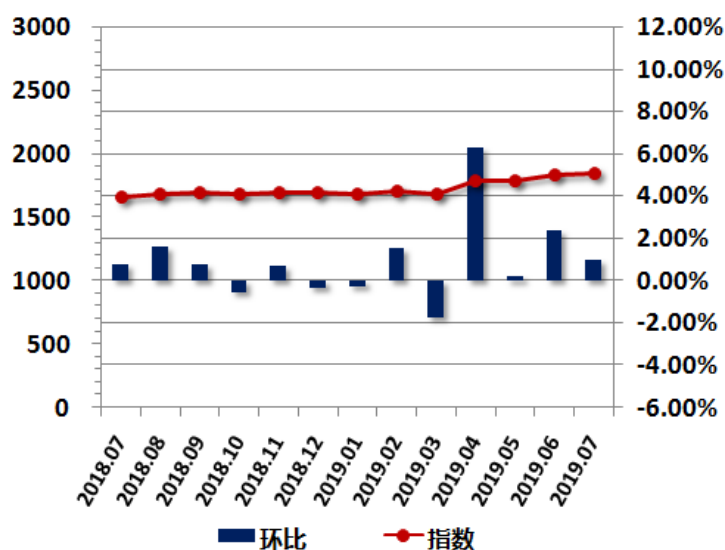
2019年7月，西安一手房交易价格指数为1458.2点，较上月下跌2.0点，环比下降0.14%，同比涨幅为4.44%。

重点城市指数走势-济南

济南一手房交易价格指数表

日期	指数	环比	同比
2018.07	1659.4	0.78%	3.09%
2018.08	1686.1	1.61%	3.62%
2018.09	1699.0	0.77%	3.99%
2018.10	1689.9	-0.54%	3.09%
2018.11	1701.4	0.68%	5.78%
2018.12	1695.5	-0.34%	7.46%
2019.01	1690.7	-0.28%	5.99%
2019.02	1716.4	1.52%	7.06%
2019.03	1686.4	-1.75%	2.71%
2019.04	1792.2	6.28%	9.20%
2019.05	1795.6	0.19%	9.39%
2019.06	1838.2	2.37%	11.64%
2019.07	1855.8	0.96%	11.84%

济南一手房交易价格指数变化图



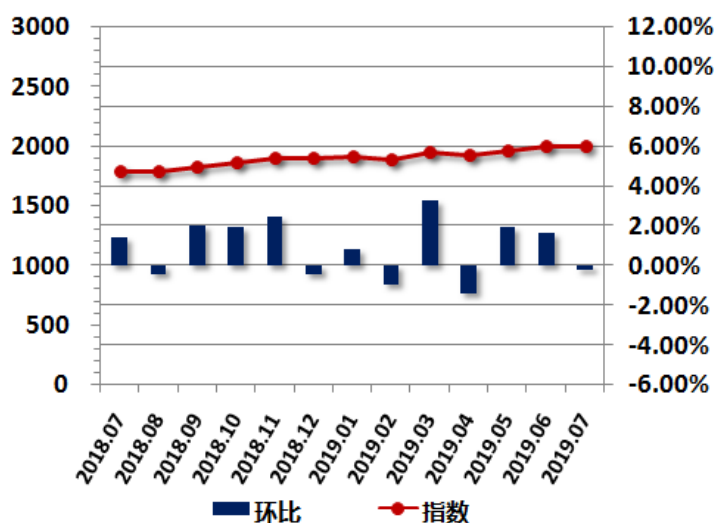
2019年7月，济南一手房交易价格指数为1855.8点，较上月上升17.6点，环比上涨0.96%，同比涨幅为11.84%。

重点城市指数走势-青岛

青岛一手房交易价格指数表

日期	指数	环比	同比
2018.07	1799.0	1.43%	15.75%
2018.08	1791.6	-0.41%	12.99%
2018.09	1828.3	2.05%	13.07%
2018.10	1863.6	1.93%	13.61%
2018.11	1910.1	2.50%	13.84%
2018.12	1901.2	-0.47%	12.33%
2019.01	1916.8	0.82%	12.50%
2019.02	1899.0	-0.93%	11.36%
2019.03	1961.2	3.27%	13.64%
2019.04	1933.9	-1.39%	11.99%
2019.05	1971.2	1.93%	14.02%
2019.06	2003.7	1.65%	12.97%
2019.07	1999.2	-0.22%	11.13%

青岛一手房交易价格指数变化图



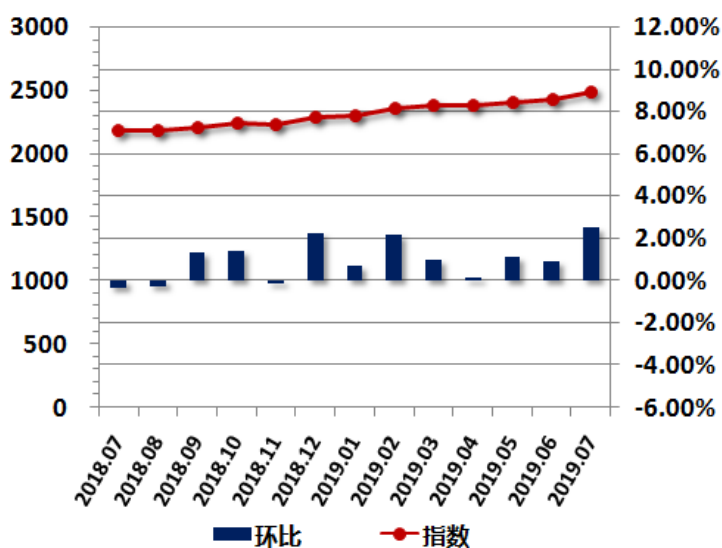
2019 年 7 月，青岛一手房交易价格指数为 1999.2 点，较上月下跌 4.5 点，环比下降 0.22%，同比涨幅为 11.13%。

重点城市指数走势-武汉

武汉一手房交易价格指数表

日期	指数	环比	同比
2018.07	2190.2	-0.33%	7.07%
2018.08	2183.7	-0.29%	5.75%
2018.09	2213.4	1.36%	4.78%
2018.10	2245.1	1.43%	5.13%
2018.11	2241.7	-0.15%	4.56%
2018.12	2292.6	2.27%	5.92%
2019.01	2309.5	0.74%	5.70%
2019.02	2359.2	2.15%	7.50%
2019.03	2382.2	0.97%	8.08%
2019.04	2385.6	0.14%	8.27%
2019.05	2412.9	1.14%	9.44%
2019.06	2435.7	0.95%	10.84%
2019.07	2497.9	2.55%	14.05%

武汉一手房交易价格指数变化图



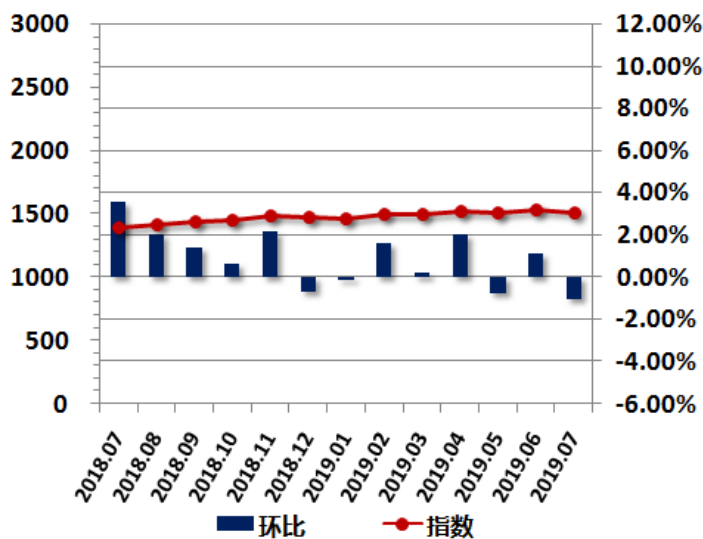
2019 年 7 月，武汉一手房交易价格指数为 2497.9 点，较上月上升 62.2 点，环比上涨 2.55%，同比涨幅为 14.05%。

重点城市指数走势-长春

长春一手房交易价格指数表

日期	指数	环比	同比
2018.07	1396.2	3.55%	13.05%
2018.08	1424.6	2.03%	12.87%
2018.09	1445.0	1.43%	14.52%
2018.10	1453.6	0.60%	15.11%
2018.11	1485.5	2.19%	15.98%
2018.12	1475.0	-0.71%	14.24%
2019.01	1472.8	-0.15%	13.71%
2019.02	1496.3	1.60%	14.12%
2019.03	1499.4	0.21%	13.33%
2019.04	1529.9	2.03%	15.62%
2019.05	1518.1	-0.77%	14.67%
2019.06	1535.2	1.13%	13.85%
2019.07	1518.8	-1.06%	8.78%

长春一手房交易价格指数变化图



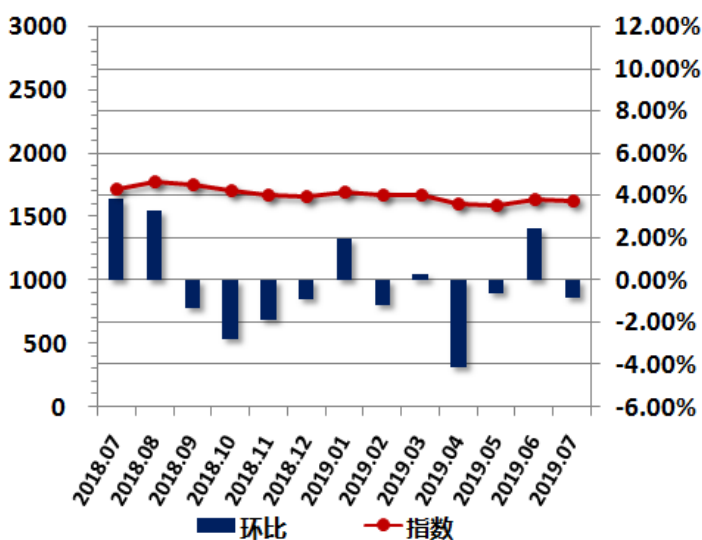
2019年7月，长春一手房交易价格指数为1518.8点，较上月下跌了16.4点，环比下降1.06%，同比涨幅为8.78%。

重点城市指数走势-海口

海口一手房交易价格指数表

日期	指数	环比	同比
2018.07	1726.6	3.84%	18.08%
2018.08	1783.3	3.28%	21.03%
2018.09	1759.6	-1.33%	17.33%
2018.10	1710.2	-2.80%	12.50%
2018.11	1677.6	-1.91%	9.51%
2018.12	1662.6	-0.89%	7.11%
2019.01	1694.8	1.93%	5.98%
2019.02	1674.4	-1.20%	4.70%
2019.03	1679.4	0.30%	5.16%
2019.04	1610.3	-4.11%	0.65%
2019.05	1599.9	-0.65%	-0.05%
2019.06	1639.4	2.47%	-1.41%
2019.07	1626.0	-0.82%	-5.83%

海口一手房交易价格指数变化图



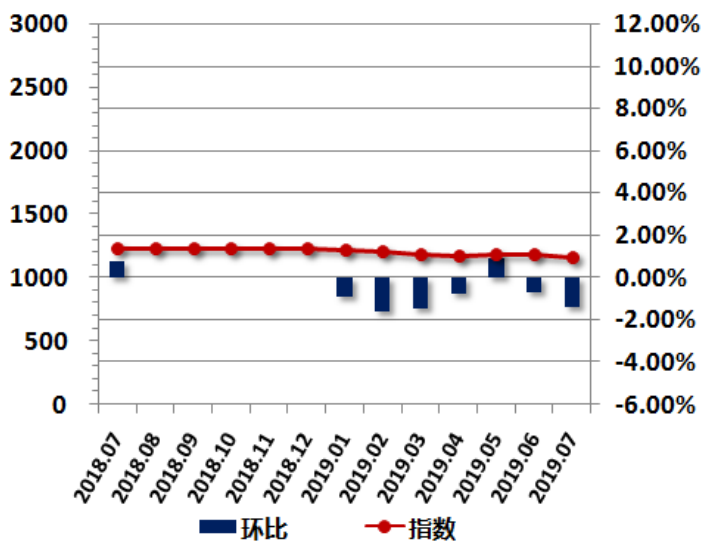
2019年7月，海口一手房交易价格指数为1626.0点，较上月下跌13.4点，环比下降0.82%，同比跌幅为5.83%。

重点城市指数走势-贵阳

贵阳一手房交易价格指数表

日期	指数	环比	同比
2018.07	1237.2	0.78%	5.50%
2018.08	1237.2	0.00%	2.83%
2018.09	1237.2	0.00%	2.22%
2018.10	1237.2	0.00%	2.05%
2018.11	1237.2	0.00%	0.92%
2018.12	1237.2	0.00%	1.36%
2019.01	1226.0	-0.91%	0.67%
2019.02	1206.4	-1.60%	-2.59%
2019.03	1189.1	-1.43%	-3.18%
2019.04	1179.9	-0.78%	-3.90%
2019.05	1190.8	0.93%	-3.00%
2019.06	1182.6	-0.69%	-3.67%
2019.07	1166.3	-1.38%	-5.73%

贵阳一手房交易价格指数变化图



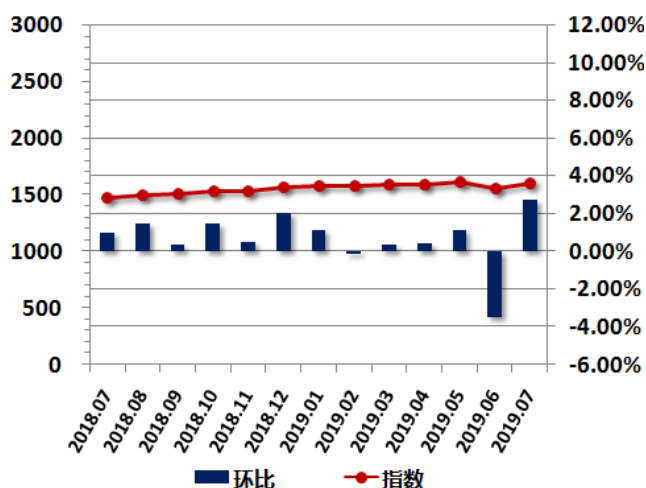
2019 年 7 月，贵阳一手房交易价格指数为 1166.3 点，较上月下跌 16.3 点，环比下降 1.38%，同比跌幅为 5.73%。

重点城市指数走势-成都

成都一手房交易价格指数表

日期	指数	环比	同比
2018.07	1483.2	1.00%	11.26%
2018.08	1504.9	1.46%	12.56%
2018.09	1509.8	0.33%	12.25%
2018.10	1532.0	1.47%	13.15%
2018.11	1539.2	0.47%	11.88%
2018.12	1570.1	2.01%	13.02%
2019.01	1588.0	1.14%	12.94%
2019.02	1586.1	-0.12%	12.53%
2019.03	1592.0	0.37%	11.08%
2019.04	1598.9	0.43%	11.37%
2019.05	1616.7	1.11%	12.52%
2019.06	1559.8	-3.52%	6.21%
2019.07	1602.7	2.75%	8.06%

成都一手房交易价格指数变化图



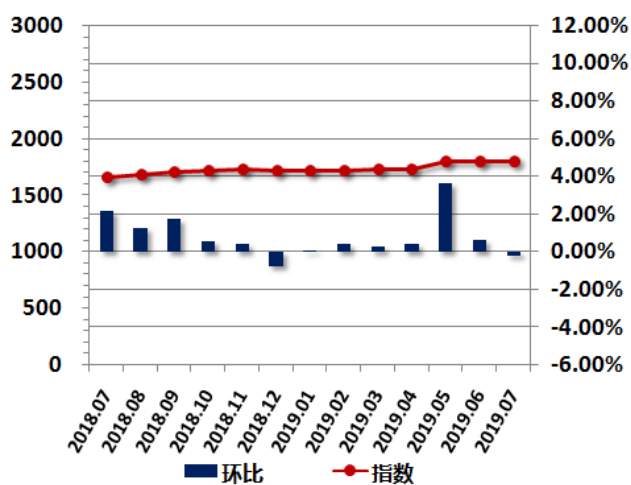
2019 年 7 月，成都一手房交易价格指数为 1602.7 点，较上月上升 42.9 点，环比上涨 2.75%，同比涨幅为 8.06%。

重点城市指数走势-南宁

南宁一手房交易价格指数表

日期	指数	环比	同比
2018.07	1663.3	2.16%	14.25%
2018.08	1683.5	1.21%	13.46%
2018.09	1712.9	1.74%	14.72%
2018.10	1722.3	0.55%	14.93%
2018.11	1729.1	0.40%	14.71%
2018.12	1715.2	-0.81%	13.04%
2019.01	1715.8	0.04%	12.25%
2019.02	1722.5	0.39%	12.31%
2019.03	1727.1	0.27%	8.10%
2019.04	1734.4	0.42%	8.54%
2019.05	1796.9	3.61%	12.42%
2019.06	1807.6	0.59%	11.03%
2019.07	1803.4	-0.23%	8.43%

南宁一手房交易价格指数变化图



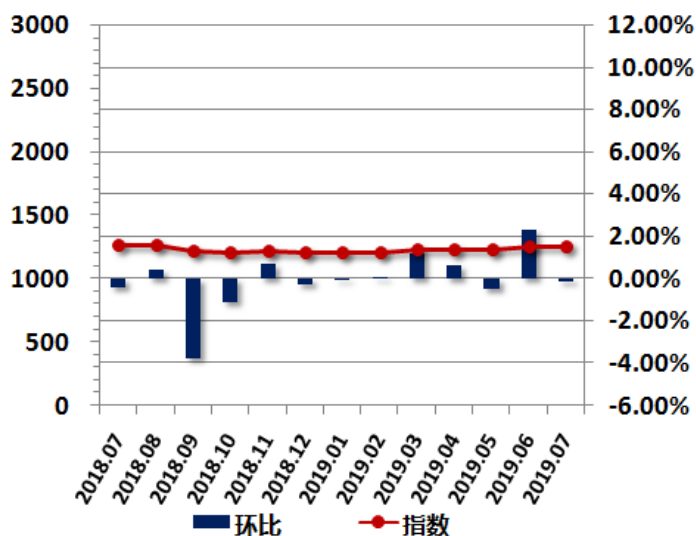
2019年7月，南宁一手房交易价格指数为1803.4点，较上月下跌4.2点，环比下降0.23%，同比涨幅为8.43%。

重点城市指数走势-昆明

昆明一手房交易价格指数表

日期	指数	环比	同比
2018.07	1264.7	-0.42%	15.71%
2018.08	1269.7	0.40%	15.59%
2018.09	1222.2	-3.74%	12.30%
2018.10	1208.7	-1.10%	9.51%
2018.11	1217.1	0.70%	9.11%
2018.12	1213.4	-0.31%	5.23%
2019.01	1213.1	-0.02%	3.00%
2019.02	1214.3	0.09%	1.37%
2019.03	1228.5	1.17%	1.02%
2019.04	1236.2	0.63%	-4.23%
2019.05	1230.0	-0.50%	-5.42%
2019.06	1258.7	2.33%	-0.90%
2019.07	1257.2	-0.12%	-0.60%

昆明一手房交易价格指数变化图



2019年7月，昆明一手房交易价格指数为1257.2点，较上月下跌1.5点，环比下降0.12%，同比跌幅为0.60%。

指数介绍

中国城市住房(一手房)价格 288 指数,通过定期监测全国 4 个直辖市及 284 个地级市、计划单列市(不含新增加的三沙市)一手房的相关成交数据和市场调研数据,采用类似房屋重复交易法,计算 288 个地级以上城市月度价格变动趋势,在此基础上形成中国房地产 288 价格指数(一手房)。

基期时间和基点值

基期:2013 年 1 月,基点值:1000。

联系方式

中国房地产测评中心

地址:上海市广延路 383 号秋实楼 8 楼邮编:200072

电话:8621-60867241 传真:8621-60868093

联系人:邹晓栋 邮箱:zouxiaodong@cric.com

北京中房研协技术服务有限公司

地址:北京市西城区百万庄大街 22 号 1 号楼 4 楼邮编:100037

电话:8610-68323566 传真:8610-88386228

邮箱:web@cric.com

免责声明

克而瑞信息集团(CRIC)、易居房地产研究院、中国房地产测评中心力图确保数据来源可靠,已尽力确保数据的准确性,但不因数据本身可能存在的错误、缺失和偏差所导致的结果负责。克而瑞信息集团(CRIC)、易居房地产研究院、中国房地产测评中心不对任何因使用本报告而做出的投资、交易与其他相关决定承担责任。