

# 中国城市住房价格 288 指数

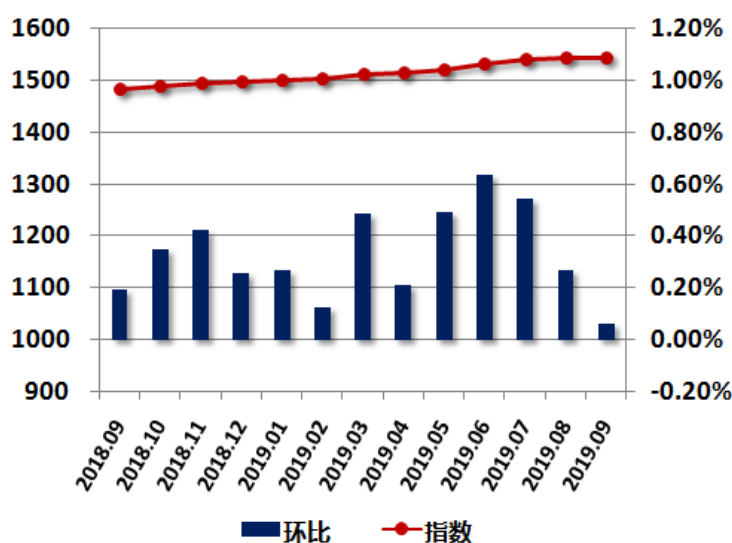
## 一手房价格指数报告

2019 年 09 月

### 全国一手房交易价格指数表

日期	指数	环比	同比
2018.09	1482.6	0.19%	7.52%
2018.10	1487.7	0.35%	7.53%
2018.11	1494.0	0.42%	7.60%
2018.12	1497.8	0.26%	7.64%
2019.01	1501.8	0.26%	7.73%
2019.02	1503.7	0.12%	7.58%
2019.03	1510.9	0.48%	7.17%
2019.04	1514.1	0.21%	6.58%
2019.05	1521.5	0.49%	5.95%
2019.06	1531.3	0.63%	5.81%
2019.07	1539.4	0.54%	5.09%
2019.08	1543.6	0.27%	4.31%
2019.09	1544.4	0.06%	4.17%

### 全国一手房指数环比走势图



2019年9月，中国城市住房（一手房）价格288指数为1544.4点，指数较上月上升0.8点，环比上涨0.06%，同比涨幅为4.17%。

经统计，监控的288个主要城市中，共有140个城市一手房价格指数环比出现上涨，18个城市一手房价格指数与上月持平。另一方面，一手房价格指数下跌的城市数量为130个。就重点城市而言，重庆、苏州、无锡、合肥、南昌、郑州、福州、长沙、青岛、海口、贵阳环比有所下跌，北京、上海、广州、深圳、南京、杭州、厦门、武汉、长春、昆明、西安、成都、天津、常州、宁波、沈阳、大连、济南、南宁环比有所上涨。

全国31个省级行政区域中，一手房价格指数环比下跌的区域数为14个，分别为海南省、河北省、广西壮族自治区、江西省、重庆市、湖南省、西藏自治区、湖北省、新疆维吾尔自治区、宁夏回族自治区、黑龙江省、四川省、浙江省、山东省。北京市、上海市、广东省、河南省、甘肃省、吉林省、云南省、贵州省、陕西省、内蒙古自治区、青海省、安徽省、江苏省、辽宁省、福建省、天津市、山西省等省级行政区域一手房价格指数环比有小幅上升。

### 9 月各城市一手房交易价格指数变化表

省份	城市	指数 2013 年 1 月=1000	环比	同比	省份	城市	指数 2013 年 1 月 =1000	环比	同比
直辖市	北京	1926.1	0.10%	7.43%	辽宁	沈阳	1533.5	0.35%	6.53%
	天津	1789.4	0.39%	-2.66%		鞍山	923.6	0.51%	3.79%
	上海	2346.4	0.27%	3.66%		本溪	1011.7	5.00%	5.43%
	重庆	1740.5	-0.73%	-2.34%		朝阳	1454.1	0.39%	3.04%
河北	石家庄	1359.6	0.47%	-2.34%		大连	1176.0	0.07%	2.31%
	保定	1146.0	-1.15%	-5.72%		丹东	1094.4	0.84%	14.31%
	沧州	1853.4	-2.71%	0.41%		抚顺	1014.9	2.23%	8.75%
	承德	1154.6	-0.20%	-1.14%		阜新	1460.8	1.13%	-2.45%
	邯郸	1208.0	0.45%	0.35%		葫芦岛	1268.0	-0.02%	-0.38%
	衡水	1372.0	-3.16%	-9.11%		锦州	694.3	1.00%	0.56%
	廊坊	1304.7	-0.41%	-13.49%		辽阳	946.4	-1.43%	1.30%
	秦皇岛	1204.1	0.93%	4.20%		盘锦	1007.0	2.46%	1.81%
	唐山	1017.4	0.86%	2.76%		铁岭	937.1	0.73%	4.38%
	邢台	1217.5	-0.09%	0.18%		营口	434.5	-0.29%	1.34%
	张家口	1734.7	-0.09%	-1.41%		长春	1513.9	0.09%	4.77%
山西	太原	1177.3	-0.28%	-9.15%		吉林	白城	1475.7	0.00%
	长治	1101.2	3.04%	0.04%	白山		1468.5	0.00%	3.82%
	大同	1194.2	1.14%	9.65%	吉林		1211.7	0.43%	8.04%
	晋城	1050.1	-1.91%	-2.21%	辽源		1068.9	0.00%	3.35%
	晋中	1160.1	1.55%	10.41%	四平		1422.6	1.06%	5.61%
	临汾	1024.0	-1.85%	3.99%	松原		1436.9	2.86%	0.54%
	吕梁	1043.3	-0.06%	7.82%	通化		1425.4	0.00%	6.97%
	朔州	907.8	0.00%	-5.03%	哈尔滨		1141.4	-0.77%	7.81%
	忻州	999.9	-0.43%	8.23%	大庆	929.3	-2.41%	1.93%	
	阳泉	1012.1	3.34%	8.68%	鹤岗	944.8	0.00%	2.56%	
	运城	1079.5	-3.59%	-3.05%	黑龙江	黑河	1052.0	0.00%	8.50%
内蒙古	呼和浩特	1111.6	0.86%	0.16%	鸡西	1009.3	0.00%	4.40%	
	巴彦淖尔	907.4	-1.37%	-0.14%	佳木斯	1050.0	-0.59%	3.54%	
	包头	1075.1	1.38%	7.51%	牡丹江	1101.7	-0.14%	4.62%	
	赤峰	918.4	1.33%	1.53%	七台河	926.5	0.25%	2.04%	
	鄂尔多斯	1021.3	0.04%	5.80%	齐齐哈尔	1108.9	0.24%	-0.05%	
	呼伦贝尔	894.6	0.05%	-6.42%	双鸭山	919.4	0.00%	6.37%	
	通辽	1037.4	-0.03%	4.00%	绥化	1020.9	0.08%	-5.05%	
	乌海	969.1	0.70%	4.38%	伊春	1078.8	0.00%	2.39%	
	乌兰察布	1108.1	0.41%	11.13%	江苏	南京	1749.5	0.56%	-3.53%

省份	城市	指数 2013 年 1 月 =1000	环比	同比	省份	城市	指数 2013 年 1 月 =1000	环比	同比
江苏	常州	1626.6	0.65%	8.25%	安徽	宣城	1435.2	4.60%	23.81%
	淮安	1361.9	1.90%	8.64%	福建	福州	1845.8	-1.98%	-5.96%
	连云港	1154.9	-0.48%	-0.80%		龙岩	1347.0	0.60%	4.68%
	南通	1344.7	-3.20%	4.57%		南平	1258.0	2.85%	9.99%
	苏州	1707.8	-0.30%	0.87%		宁德	1117.8	0.22%	9.83%
	泰州	1338.4	1.05%	0.47%		莆田	864.3	-3.22%	-1.45%
	无锡	1572.2	-1.62%	5.10%		泉州	1207.5	-1.54%	-6.81%
	宿迁	1290.0	0.19%	14.56%		三明	972.6	0.44%	6.83%
	徐州	1622.4	-0.57%	15.90%		厦门	2234.9	1.22%	2.69%
	盐城	904.1	-0.29%	2.40%		漳州	2190.4	3.02%	2.15%
	扬州	1124.0	0.98%	-1.18%		南昌	1506.6	-0.49%	-1.27%
	镇江	1157.0	1.15%	-10.42%		抚州	1114.1	3.79%	-0.16%
浙江	杭州	1556.3	0.42%	6.08%	赣州	1124.1	-1.59%	1.40%	
	湖州	1530.2	0.35%	9.92%	吉安	1460.6	0.49%	7.21%	
	嘉兴	1229.9	-0.21%	2.46%	景德镇	1061.3	0.46%	-1.79%	
	金华	1460.5	3.86%	20.96%	九江	1242.2	-2.26%	-0.68%	
	丽水	911.3	2.59%	-6.47%	萍乡	1162.6	-0.88%	4.39%	
	宁波	1749.0	1.02%	9.97%	上饶	1126.7	-1.02%	-7.78%	
	衢州	1344.6	-1.25%	-3.57%	新余	1082.5	-1.67%	4.29%	
	绍兴	1307.3	-3.55%	4.57%	宜春	1300.7	-4.37%	1.79%	
	台州	1252.6	-1.58%	10.14%	鹰潭	1227.6	-2.41%	4.17%	
	温州	951.9	-1.69%	4.51%	济南	1872.9	0.14%	10.23%	
	舟山	1435.1	-0.78%	8.68%	滨州	1315.3	0.46%	6.98%	
安徽	合肥	2111.6	-0.05%	4.77%	德州	1256.3	-0.17%	1.31%	
	安庆	1136.3	-0.31%	-0.61%	东营	991.0	-3.23%	8.98%	
	蚌埠	1446.6	0.78%	-3.15%	菏泽	1234.5	-0.63%	0.09%	
	亳州	764.6	-0.02%	-0.82%	济宁	1234.3	-1.02%	-1.52%	
	池州	756.6	-3.61%	7.97%	莱芜	1167.6	-1.33%	3.10%	
	滁州	1057.8	-1.57%	6.14%	聊城	1153.0	-0.24%	-3.98%	
	阜阳	1402.6	0.88%	-0.17%	临沂	1520.6	-2.46%	13.69%	
	淮北	757.4	-1.98%	-6.87%	青岛	1987.8	-1.17%	8.72%	
	淮南	930.5	3.90%	14.13%	日照	1435.2	-0.56%	12.57%	
	黄山	1010.6	-0.12%	6.59%	泰安	1336.9	-2.06%	7.53%	
	六安	728.5	-0.35%	-9.98%	威海	1270.7	0.66%	9.90%	
	马鞍山	1166.9	0.36%	8.96%	潍坊	1241.1	-0.25%	5.27%	
	铜陵	1022.6	0.57%	3.87%	烟台	1635.9	0.81%	13.48%	
	芜湖	1249.2	0.11%	4.43%	枣庄	1383.4	3.12%	6.73%	
	宿州	702.1	2.34%	-2.10%	淄博	1224.0	1.67%	9.25%	

省份	城市	指数 2013 年 1 月 =1000	环比	同比	省份	城市	指数 2013 年 1 月=1000	环比	同比
河南	郑州	1592.0	-1.27%	3.23%	湖南	永州	1150.0	1.14%	6.12%
	安阳	1202.7	-1.79%	-1.91%		岳阳	1286.4	0.00%	-2.78%
	鹤壁	1802.5	2.38%	-5.60%		张家界	1093.0	-1.21%	-2.29%
	焦作	1502.3	0.15%	0.29%		株洲	1529.7	-0.29%	1.34%
	开封	1350.3	0.18%	0.33%		广州	2141.9	0.05%	20.25%
	洛阳	1634.2	0.76%	7.87%	深圳	1653.4	1.83%	-4.27%	
	漯河	1527.1	1.29%	5.31%	潮州	1189.4	1.04%	-2.81%	
	南阳	988.6	2.52%	7.43%	东莞	2200.8	0.16%	17.90%	
	平顶山	1268.2	-0.64%	4.60%	佛山	2194.9	-0.35%	28.20%	
	濮阳	1590.3	-2.26%	-8.00%	河源	1243.0	-0.71%	-1.41%	
	三门峡	1594.1	-0.36%	-3.85%	惠州	1380.2	0.12%	-0.01%	
	商丘	1397.9	-0.34%	0.58%	江门	1458.6	0.78%	-0.55%	
	新乡	1086.3	2.28%	-0.93%	揭阳	1650.7	0.31%	2.01%	
	信阳	1667.9	-1.11%	1.18%	茂名	1457.4	-0.26%	-0.65%	
	许昌	1629.9	3.90%	10.71%	梅州	1693.6	-0.41%	0.99%	
	周口	1621.6	1.08%	6.17%	清远	1334.5	-0.59%	-0.91%	
驻马店	1383.9	-0.08%	3.28%	汕头	1014.1	0.34%	-0.66%		
湖北	武汉	2512.4	0.59%	13.51%	汕尾	1185.4	3.85%	14.09%	
	鄂州	1652.0	2.08%	-1.28%	韶关	1234.8	2.01%	11.58%	
	黄冈	1487.1	-4.11%	1.08%	阳江	1396.4	-0.84%	-1.41%	
	黄石	1281.0	-1.78%	9.45%	云浮	1455.0	-0.30%	-1.71%	
	荆门	1393.1	1.48%	-0.59%	湛江	1548.8	0.05%	-2.29%	
	荆州	1413.7	-0.03%	12.20%	肇庆	1100.0	0.14%	-12.48%	
	十堰	1232.6	-3.00%	-8.12%	中山	1610.2	-0.35%	15.27%	
	随州	1453.3	-0.19%	-1.20%	珠海	1395.4	0.02%	-2.41%	
	咸宁	1458.2	0.10%	1.09%	南宁	1820.9	0.30%	6.31%	
	襄阳	1622.2	-0.63%	3.23%	百色	1167.6	-0.70%	1.45%	
	孝感	1587.3	1.89%	5.71%	北海	1393.7	-0.06%	5.75%	
	宜昌	1329.1	0.20%	4.37%	崇左	1074.6	0.21%	3.39%	
湖南	长沙	1491.2	-0.24%	1.31%	防城港	1052.6	0.07%	24.99%	
	常德	1207.7	-2.51%	-4.24%	贵港	1129.2	0.01%	3.36%	
	郴州	1441.9	1.14%	2.77%	桂林	1131.0	0.06%	-2.16%	
	衡阳	1147.0	0.07%	0.08%	河池	1044.0	0.02%	-2.60%	
	怀化	1140.0	0.47%	2.63%	贺州	1271.5	-1.31%	3.89%	
	娄底	1090.1	-1.58%	5.31%	来宾	967.8	-4.68%	-11.27%	
	邵阳	1270.5	1.20%	5.03%	柳州	1121.4	-0.23%	2.61%	
	湘潭	1307.8	-1.25%	-3.07%	钦州	836.3	4.02%	1.07%	
	益阳	1330.9	-0.12%	2.91%	梧州	969.4	-0.84%	-0.41%	

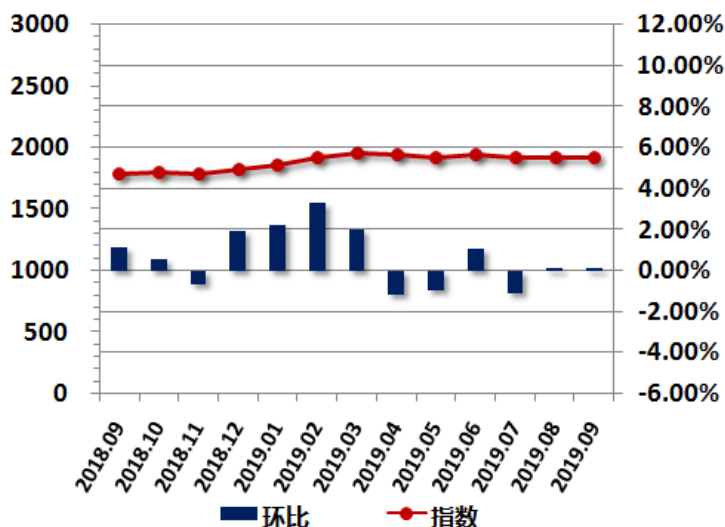
省份	城市	指数 2013 年 1 月=1000	环比	同比	省份	城市	指数 2013 年 1 月=1000	环比	同比
广西	玉林	1144.7	-0.47%	1.57%	云南	玉溪	1659.5	5.00%	6.49%
海南	海口	1580.2	-2.19%	-10.19%		昭通	1743.4	0.00%	5.35%
	三亚	1019.2	-3.94%	-11.67%	西藏	拉萨	1280.6	-1.06%	-0.57%
四川	成都	1649.6	1.25%	9.26%	陕西	西安	1485.1	1.25%	6.74%
	巴中	1091.6	-0.15%	-5.43%		安康	1216.6	4.79%	3.58%
	达州	1082.6	-0.51%	2.66%		宝鸡	1177.3	1.23%	4.73%
	德阳	934.3	-0.27%	0.80%		汉中	1145.1	-1.62%	1.28%
	广安	1341.9	-1.43%	-0.73%		商洛	1140.8	4.41%	11.72%
	广元	1209.5	-5.00%	12.42%		铜川	1186.8	0.14%	2.90%
	乐山	941.2	-1.03%	-4.78%		渭南	1176.5	-3.62%	5.31%
	泸州	1077.1	0.25%	12.88%		咸阳	1104.8	-0.11%	1.42%
	眉山	1009.1	-0.04%	0.60%		延安	922.5	4.72%	-4.68%
	绵阳	1053.1	1.09%	-0.04%		榆林	933.0	-1.17%	-7.77%
	南充	1358.4	-1.25%	3.78%	甘肃	兰州	1375.0	1.90%	21.35%
	内江	1052.6	1.86%	4.18%		白银	928.8	0.00%	1.60%
	攀枝花	1145.1	1.91%	3.96%		定西	1014.0	1.80%	4.21%
	遂宁	1029.4	-2.42%	-5.04%		嘉峪关	1124.4	2.97%	5.49%
	雅安	1309.3	-1.13%	6.49%		金昌	953.3	0.00%	-1.10%
	宜宾	1207.3	3.33%	11.35%		酒泉	991.2	3.32%	9.99%
	资阳	1344.2	-0.20%	6.24%		陇南	885.1	0.00%	0.00%
	自贡	844.2	0.02%	-11.83%		平凉	1001.9	-3.08%	-1.88%
贵州	贵阳	1194.1	-0.65%	-3.48%		庆阳	861.2	-2.73%	-8.15%
	安顺	1253.9	0.44%	6.70%		天水	1087.6	-0.20%	5.29%
	毕节	1024.2	1.73%	1.27%	武威	941.2	-3.28%	-1.84%	
	六盘水	1070.2	1.22%	7.66%	张掖	924.0	1.61%	3.89%	
	铜仁	931.0	1.08%	2.81%	青海	西宁	1205.4	0.06%	5.56%
	遵义	988.5	-0.79%	2.86%	宁夏	银川	1331.7	0.48%	13.70%
云南	昆明	1286.8	2.01%	5.29%		固原	859.5	0.67%	-5.76%
	保山	1837.4	-2.01%	3.34%		石嘴山	1085.7	0.00%	6.86%
	丽江	1242.7	0.00%	-2.06%		吴忠	1170.1	-0.10%	3.37%
	临沧	1544.5	0.00%	-3.43%		中卫	1009.0	-3.71%	9.47%
	普洱	1887.2	2.88%	8.60%	新疆	乌鲁木齐	1189.1	-0.20%	0.12%
	曲靖	1664.2	0.42%	1.55%		克拉玛依	1347.9	0.00%	0.36%

### 重点城市指数走势-北京

#### 北京一手房交易价格指数表

日期	指数	环比	同比
2018.09	1793.0	1.15%	-5.75%
2018.10	1802.2	0.52%	-5.38%
2018.11	1789.8	-0.69%	-3.95%
2018.12	1824.2	1.92%	-2.37%
2019.01	1864.8	2.22%	0.13%
2019.02	1926.6	3.32%	3.38%
2019.03	1965.3	2.01%	7.58%
2019.04	1942.6	-1.16%	6.35%
2019.05	1923.9	-0.96%	5.32%
2019.06	1944.4	1.06%	7.96%
2019.07	1922.3	-1.14%	6.91%
2019.08	1924.2	0.10%	8.56%
2019.09	1926.1	0.10%	7.43%

#### 北京一手房价格指数变化图



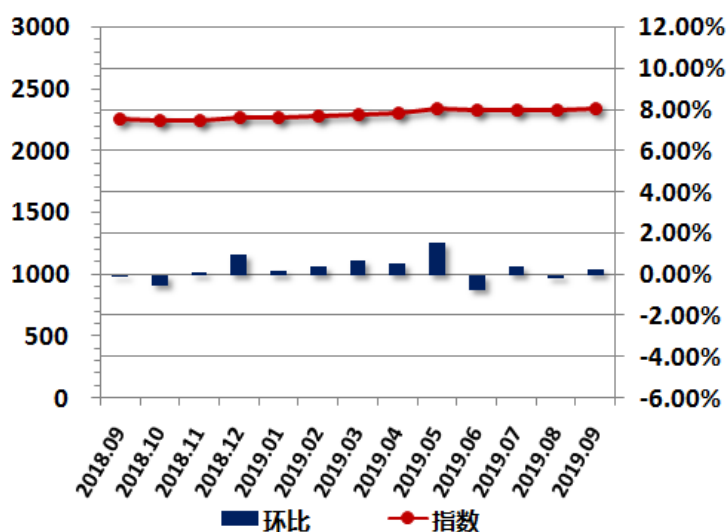
2019年9月，北京一手房交易价格指数为1926.1点，较上月上升1.9点，环比上涨0.10%，同比涨幅为7.43%。

### 重点城市指数走势-上海

#### 上海一手房交易价格指数表

日期	指数	环比	同比
2018.09	2263.5	-0.02%	6.71%
2018.10	2251.4	-0.54%	5.27%
2018.11	2253.6	0.10%	4.40%
2018.12	2275.8	0.98%	4.56%
2019.01	2280.1	0.19%	3.55%
2019.02	2289.9	0.43%	3.96%
2019.03	2305.4	0.68%	4.44%
2019.04	2318.1	0.55%	5.01%
2019.05	2353.7	1.54%	6.57%
2019.06	2336.0	-0.75%	4.59%
2019.07	2344.6	0.37%	3.55%
2019.08	2340.1	-0.19%	3.36%
2019.09	2346.4	0.27%	3.66%

#### 上海一手房交易价格指数变化图



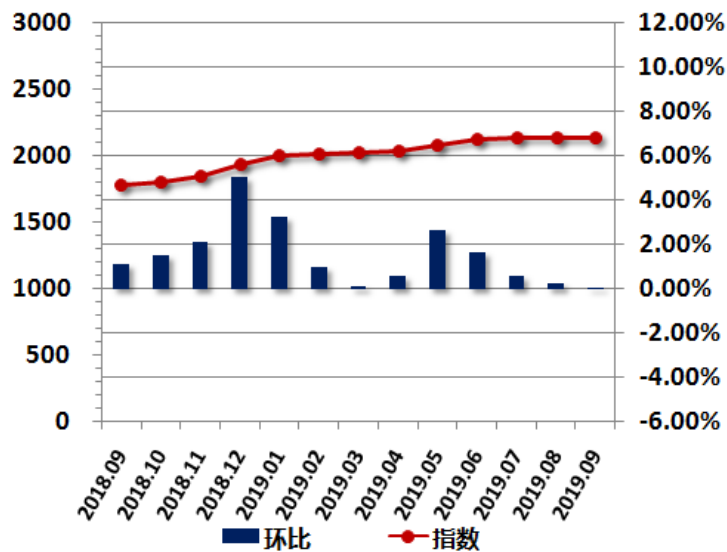
2019年9月，上海一手房交易价格指数为2346.4点，较上月上升6.3点，环比上涨0.27%，同比涨幅为3.66%。

## 重点城市指数走势-广州

### 广州一手房交易价格指数表

日期	指数	环比	同比
2018.09	1781.3	1.09%	4.01%
2018.10	1807.9	1.49%	6.77%
2018.11	1846.1	2.11%	8.49%
2018.12	1939.6	5.06%	12.26%
2019.01	2002.4	3.24%	15.94%
2019.02	2021.7	0.97%	17.90%
2019.03	2023.9	0.11%	18.70%
2019.04	2035.7	0.58%	19.42%
2019.05	2089.2	2.63%	22.61%
2019.06	2123.7	1.65%	24.02%
2019.07	2135.7	0.57%	22.24%
2019.08	2140.8	0.24%	21.50%
2019.09	2141.9	0.05%	20.25%

### 广州一手房交易价格指数变化图



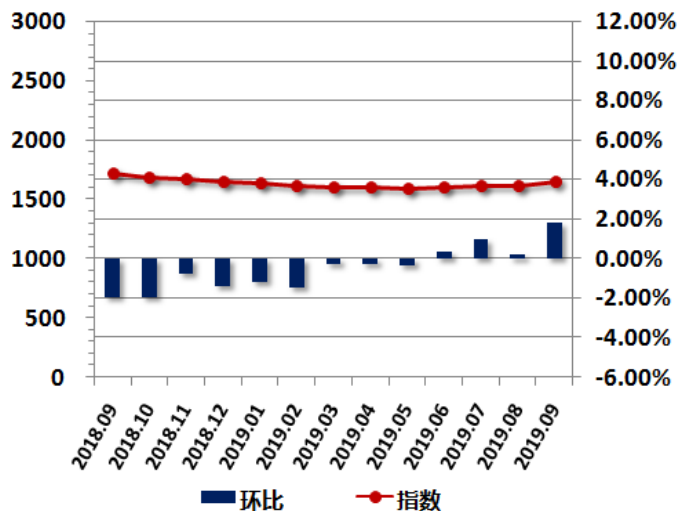
2019年9月,广州一手房交易价格指数为2141.9点,较上月上升1.1点,环比上涨0.05%,同比涨幅为20.25%。

## 重点城市指数走势-深圳

### 深圳一手房交易价格指数表

日期	指数	环比	同比
2018.09	1727.1	-1.94%	-7.02%
2018.10	1692.9	-1.98%	-8.84%
2018.11	1680.0	-0.76%	-6.97%
2018.12	1656.7	-1.38%	-8.30%
2019.01	1637.6	-1.16%	-9.04%
2019.02	1613.6	-1.47%	-9.32%
2019.03	1608.9	-0.29%	-9.31%
2019.04	1604.4	-0.28%	-9.56%
2019.05	1598.5	-0.36%	-9.87%
2019.06	1603.9	0.34%	-8.47%
2019.07	1619.8	0.99%	-6.86%
2019.08	1623.7	0.24%	-7.81%
2019.09	1653.4	1.83%	-4.27%

### 深圳一手房交易价格指数变化图



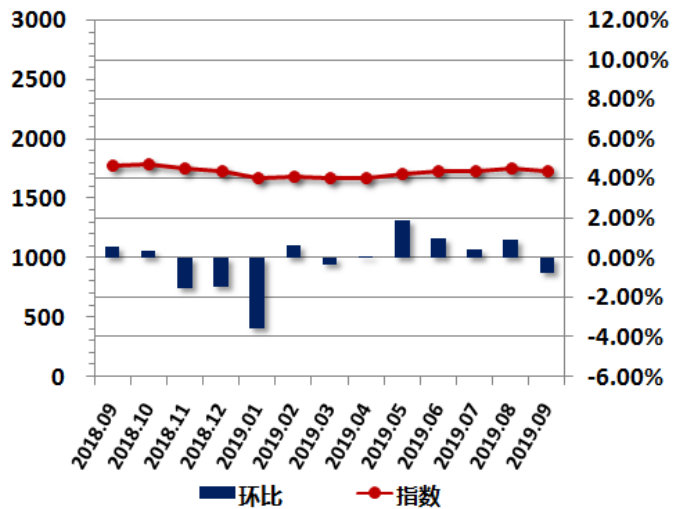
2019年9月,深圳一手房交易价格指数为1653.4点,较上月上升29.7点,环比上涨1.83%,同比跌幅为4.27%。

### 重点城市指数走势-重庆

#### 重庆一手房交易价格指数表

日期	指数	环比	同比
2018.09	1782.3	0.54%	10.37%
2018.10	1789.1	0.38%	10.28%
2018.11	1762.2	-1.51%	6.82%
2018.12	1736.8	-1.44%	5.65%
2019.01	1675.0	-3.56%	1.94%
2019.02	1685.9	0.65%	2.78%
2019.03	1679.7	-0.37%	1.30%
2019.04	1680.8	0.07%	1.25%
2019.05	1713.2	1.92%	3.09%
2019.06	1730.5	1.01%	1.92%
2019.07	1737.5	0.40%	-1.37%
2019.08	1753.3	0.91%	-1.10%
2019.09	1740.5	-0.73%	-2.34%

#### 重庆一手房交易价格指数变化图



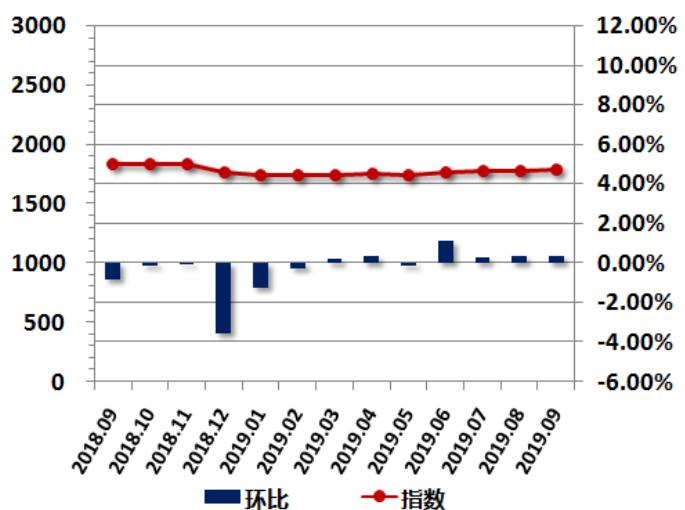
2019 年 9 月，重庆一手房交易价格指数为 1740.5 点，较上月下降 12.8 点，环比下跌 0.73%，同比跌幅为 2.34%。

### 重点城市指数走势-天津

#### 天津一手房交易价格指数表

日期	指数	环比	同比
2018.09	1838.2	-0.80%	1.80%
2018.10	1836.0	-0.12%	0.87%
2018.11	1835.2	-0.04%	1.29%
2018.12	1769.5	-3.58%	-2.03%
2019.01	1747.9	-1.22%	-3.54%
2019.02	1743.3	-0.27%	-4.34%
2019.03	1747.6	0.25%	-5.37%
2019.04	1754.3	0.38%	-5.05%
2019.05	1751.4	-0.16%	-5.22%
2019.06	1771.5	1.15%	-4.11%
2019.07	1776.0	0.25%	-3.87%
2019.08	1782.4	0.36%	-3.82%
2019.09	1789.4	0.39%	-2.66%

#### 天津一手房交易价格指数变化图



2019 年 9 月，天津一手房交易价格指数为 1789.4 点，较上月上升 7.0 点，环比上涨 0.39%，同比跌幅为 2.66%。

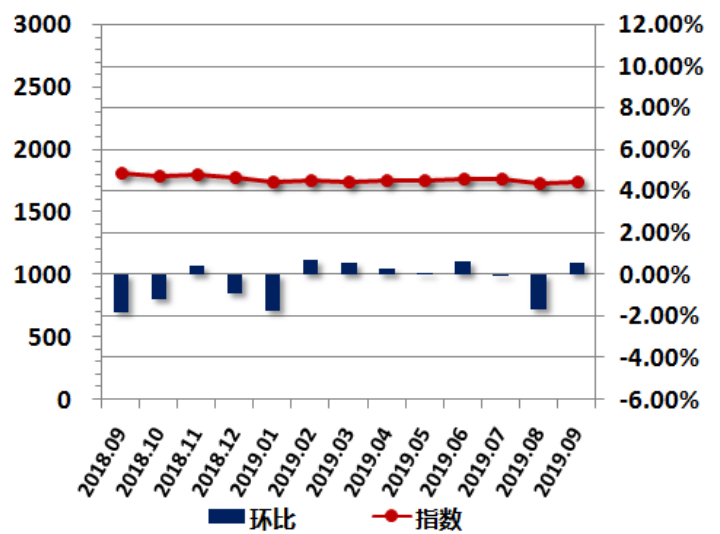


### 重点城市指数走势-南京

#### 南京一手房交易价格指数表

日期	指数	环比	同比
2018.09	1813.6	-1.80%	-7.97%
2018.10	1791.6	-1.21%	-9.11%
2018.11	1799.7	0.45%	-7.44%
2018.12	1783.3	-0.91%	-6.83%
2019.01	1752.0	-1.76%	-8.28%
2019.02	1763.7	0.67%	-9.17%
2019.03	1752.8	-0.62%	-7.95%
2019.04	1757.3	0.25%	-7.72%
2019.05	1758.5	0.07%	-7.61%
2019.06	1769.3	0.61%	-6.58%
2019.07	1769.4	0.01%	-5.55%
2019.08	1739.7	-1.68%	-5.80%
2019.09	1749.5	0.56%	-3.53%

#### 南京一手房交易价格指数变化图



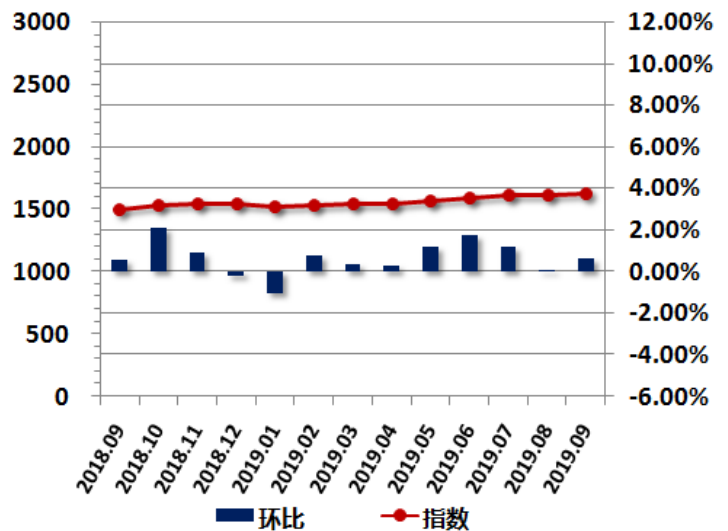
2019年9月，南京一手房交易价格指数为1749.5点，较上月上升9.8点，环比上涨0.56%，同比跌幅为3.53%。

### 重点城市指数走势-常州

#### 常州一手房交易价格指数表

日期	指数	环比	同比
2018.09	1502.7	0.59%	10.73%
2018.10	1534.4	2.11%	11.68%
2018.11	1548.4	0.91%	12.96%
2018.12	1545.1	-0.21%	11.69%
2019.01	1528.6	-1.07%	9.36%
2019.02	1540.4	0.78%	8.12%
2019.03	1545.9	0.35%	9.38%
2019.04	1550.2	0.28%	9.69%
2019.05	1569.2	1.22%	11.03%
2019.06	1596.6	1.75%	11.55%
2019.07	1615.2	1.16%	9.07%
2019.08	1616.1	0.06%	8.18%
2019.09	1626.6	0.65%	8.25%

#### 常州一手房交易价格指数变化图



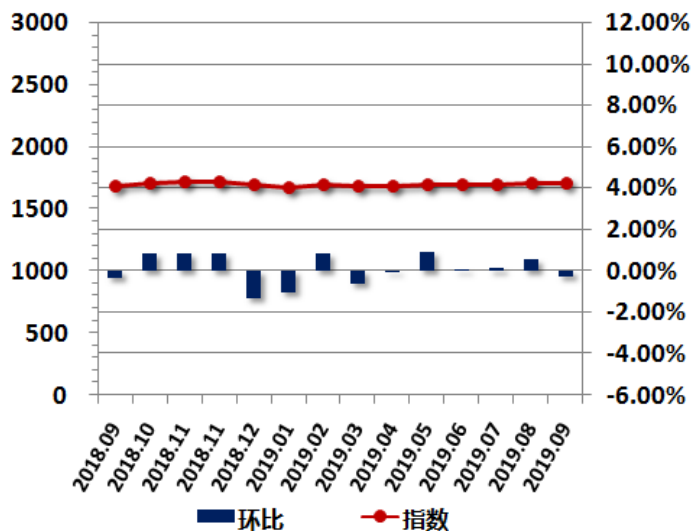
2019年9月，常州一手房交易价格指数为1626.6点，较上月上升10.5点，环比上涨0.65%，同比涨幅为8.25%。

### 重点城市指数走势-苏州

#### 苏州一手房交易价格指数表

日期	指数	环比	同比
2018.09	1693.0	-0.33%	-1.16%
2018.10	1707.5	0.85%	0.30%
2018.11	1722.0	0.85%	0.47%
2018.12	1699.6	-1.30%	-1.28%
2019.01	1681.5	-1.07%	-1.76%
2019.02	1695.7	0.84%	-0.23%
2019.03	1685.1	-0.62%	0.67%
2019.04	1684.5	-0.04%	0.61%
2019.05	1699.8	0.91%	1.56%
2019.06	1700.9	0.06%	0.91%
2019.07	1702.9	0.12%	1.12%
2019.08	1712.9	0.59%	0.85%
2019.09	1707.8	-0.30%	0.87%

#### 苏州一手房交易价格指数变化图



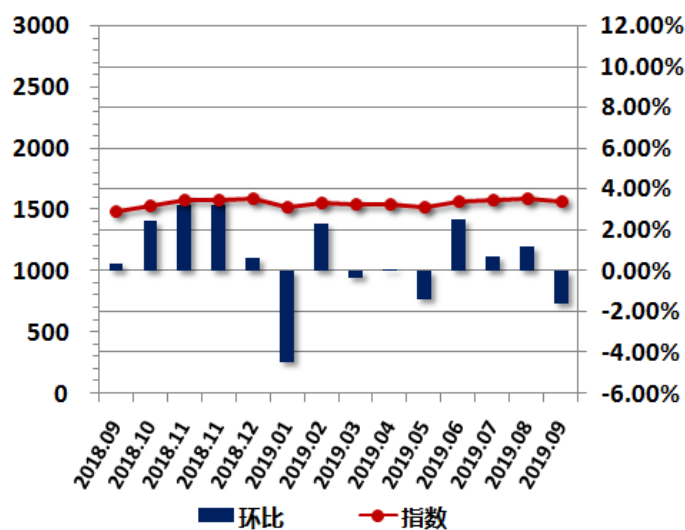
2019年9月，苏州一手房交易价格指数为1707.8点，较上月下降5.1点，环比下跌0.30%，同比涨幅为0.87%。

### 重点城市指数走势-无锡

#### 无锡一手房交易价格指数表

日期	指数	环比	同比
2018.09	1495.9	0.34%	2.84%
2018.10	1532.9	2.47%	5.86%
2018.11	1581.9	3.20%	8.25%
2018.12	1592.5	0.67%	9.29%
2019.01	1521.0	-4.49%	5.60%
2019.02	1556.1	2.31%	7.28%
2019.03	1550.8	-0.34%	5.39%
2019.04	1551.7	0.06%	5.46%
2019.05	1530.4	-1.37%	3.99%
2019.06	1568.6	2.50%	5.62%
2019.07	1579.7	0.71%	7.17%
2019.08	1598.1	1.16%	7.20%
2019.09	1572.2	-1.62%	5.10%

#### 无锡一手房交易价格指数变化图



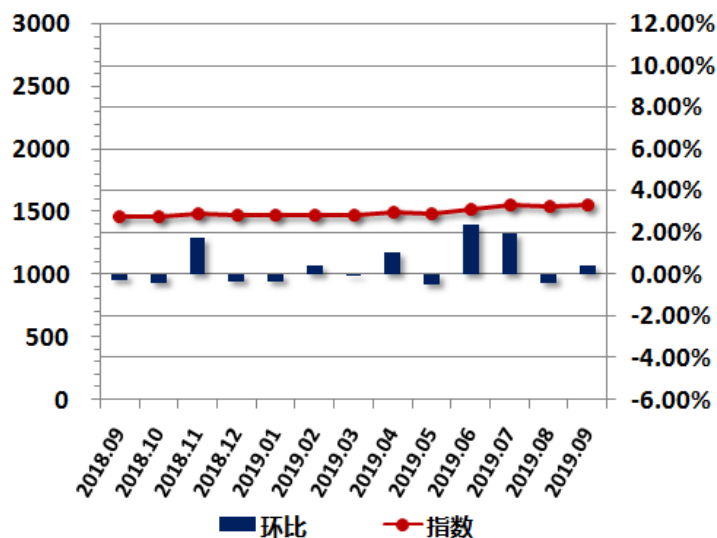
2019年9月，无锡一手房交易价格指数为1572.2点，较上月下降25.9点，环比下跌1.62%，同比涨幅为5.10%。

### 重点城市指数走势-杭州

#### 杭州一手房交易价格指数表

日期	指数	环比	同比
2018.09	1467.1	-0.28%	-2.21%
2018.10	1461.5	-0.38%	-2.46%
2018.11	1487.2	1.76%	-0.43%
2018.12	1481.9	-0.36%	0.97%
2019.01	1476.5	-0.36%	1.99%
2019.02	1482.5	0.41%	4.52%
2019.03	1482.5	0.00%	3.17%
2019.04	1497.8	1.03%	4.17%
2019.05	1490.4	-0.50%	3.78%
2019.06	1526.2	2.41%	5.65%
2019.07	1556.0	1.95%	6.58%
2019.08	1549.8	-0.40%	5.34%
2019.09	1556.3	0.42%	6.08%

#### 杭州一手房交易价格指数变化图



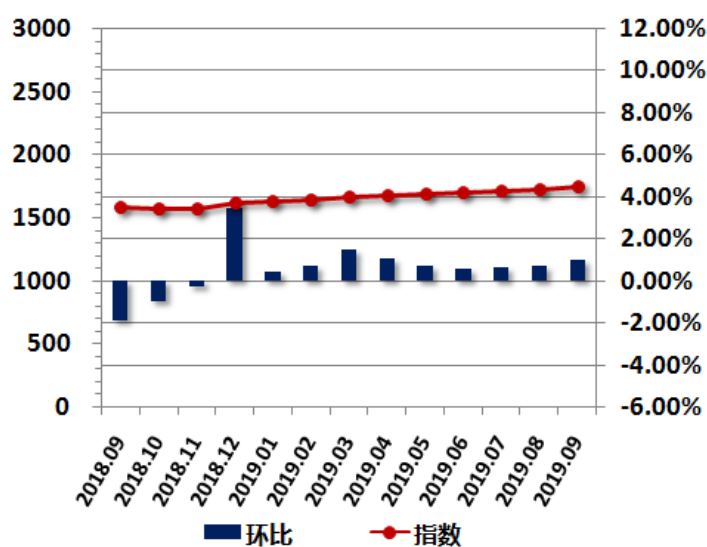
2019年9月，杭州一手房交易价格指数为1556.3点，较上月上升6.5点，环比上涨0.42%，同比涨幅为6.08%。

### 重点城市指数走势-宁波

#### 宁波一手房交易价格指数表

日期	指数	环比	同比
2018.09	1590.4	-1.90%	10.92%
2018.10	1575.3	-0.95%	9.91%
2018.11	1570.9	-0.28%	9.30%
2018.12	1624.8	3.43%	11.39%
2019.01	1632.1	0.45%	10.13%
2019.02	1643.9	0.73%	9.51%
2019.03	1668.1	1.47%	7.63%
2019.04	1685.4	1.04%	8.79%
2019.05	1697.7	0.73%	9.53%
2019.06	1707.5	0.58%	8.27%
2019.07	1718.8	0.66%	7.89%
2019.08	1731.3	0.73%	6.79%
2019.09	1749.0	1.02%	9.97%

#### 宁波一手房交易价格指数变化图



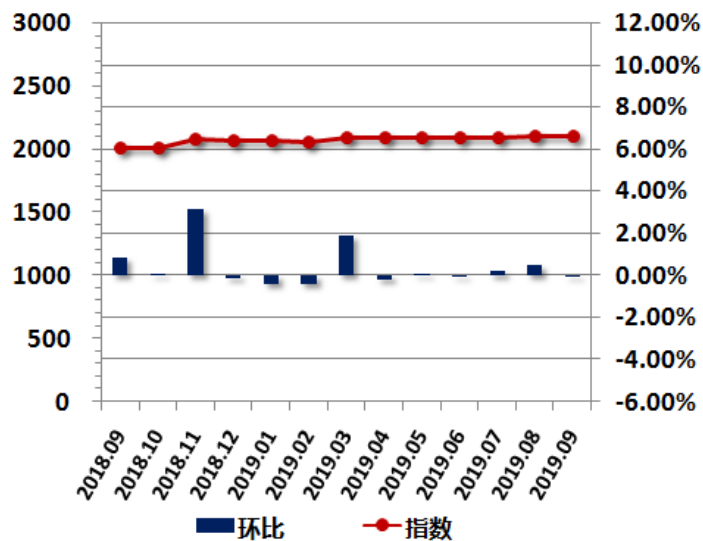
2019年9月，宁波一手房交易价格指数为1749.0点，较上月上升17.7点，环比上涨1.02%，同比涨幅为9.97%。

### 重点城市指数走势-合肥

#### 合肥一手房交易价格指数表

日期	指数	环比	同比
2018.09	2015.5	0.82%	0.55%
2018.10	2017.1	0.08%	1.01%
2018.11	2080.0	3.12%	5.70%
2018.12	2077.5	-0.12%	4.89%
2019.01	2068.8	-0.42%	4.72%
2019.02	2060.8	-0.38%	3.13%
2019.03	2100.4	1.92%	4.53%
2019.04	2096.4	-0.19%	4.33%
2019.05	2098.3	0.09%	4.41%
2019.06	2097.2	-0.05%	6.00%
2019.07	2101.5	0.21%	6.87%
2019.08	2112.6	0.52%	5.67%
2019.09	2111.6	-0.05%	4.77%

#### 合肥一手房交易价格指数变化图



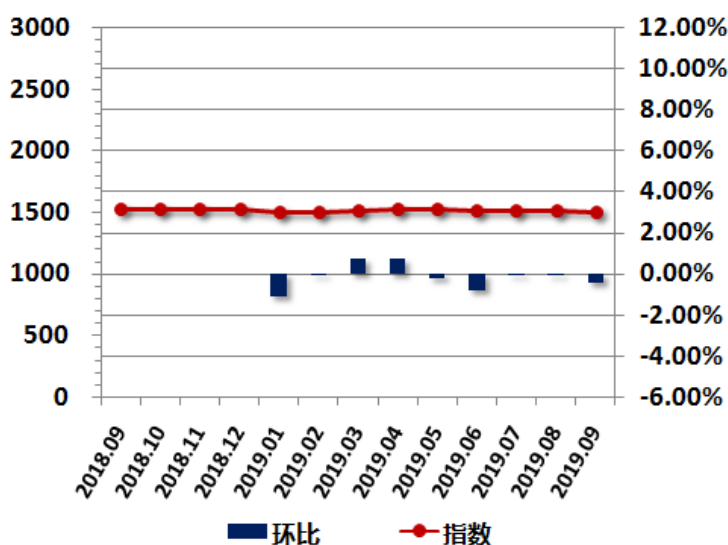
2019年9月，合肥一手房交易价格指数为2111.6点，较上月下降1.0点，环比下跌0.05%，同比涨幅为4.77%。

### 重点城市指数走势-南昌

#### 南昌一手房交易价格指数表

日期	指数	环比	同比
2018.09	1526.0	0.00%	6.98%
2018.10	1526.0	0.00%	7.22%
2018.11	1526.0	0.00%	6.56%
2018.12	1526.0	0.00%	3.63%
2019.01	1508.4	-1.15%	4.22%
2019.02	1507.5	-0.06%	2.44%
2019.03	1518.7	0.74%	0.86%
2019.04	1529.9	0.74%	1.56%
2019.05	1526.9	-0.20%	1.36%
2019.06	1513.8	-0.86%	0.48%
2019.07	1514.0	0.01%	-0.79%
2019.08	1514.0	0.00%	-0.79%
2019.09	1506.6	-0.49%	-1.27%

#### 南昌一手房交易价格指数变化图



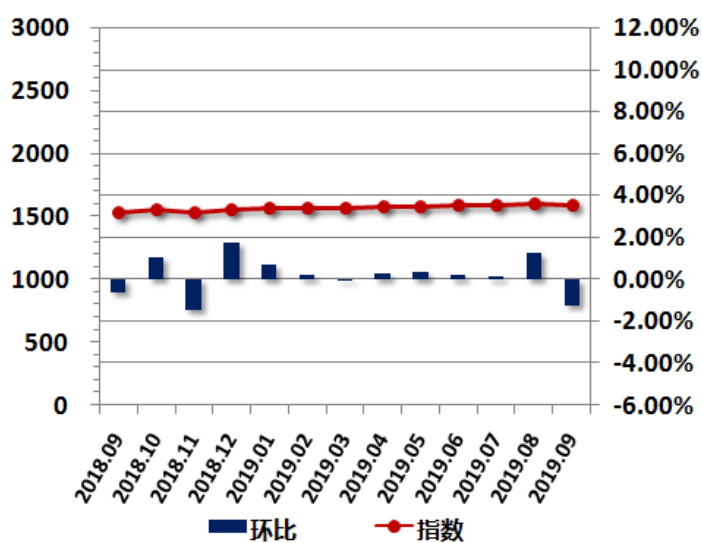
2019年9月，南昌一手房交易价格指数为1506.6点，较上月下降7.4点，环比下跌0.49%，同比跌幅为1.27%。

### 重点城市指数走势-郑州

#### 郑州一手房交易价格指数表

日期	指数	环比	同比
2018.09	1542.3	-0.61%	1.75%
2018.10	1558.1	1.03%	3.13%
2018.11	1535.6	-1.45%	1.54%
2018.12	1562.7	1.77%	3.44%
2019.01	1573.2	0.67%	4.25%
2019.02	1576.2	0.19%	4.17%
2019.03	1575.3	-0.06%	3.09%
2019.04	1580.2	0.31%	3.43%
2019.05	1586.4	0.39%	3.82%
2019.06	1590.1	0.23%	5.63%
2019.07	1592.3	0.14%	4.39%
2019.08	1612.5	1.27%	3.92%
2019.09	1592.0	-1.27%	3.23%

#### 郑州一手房交易价格指数变化图



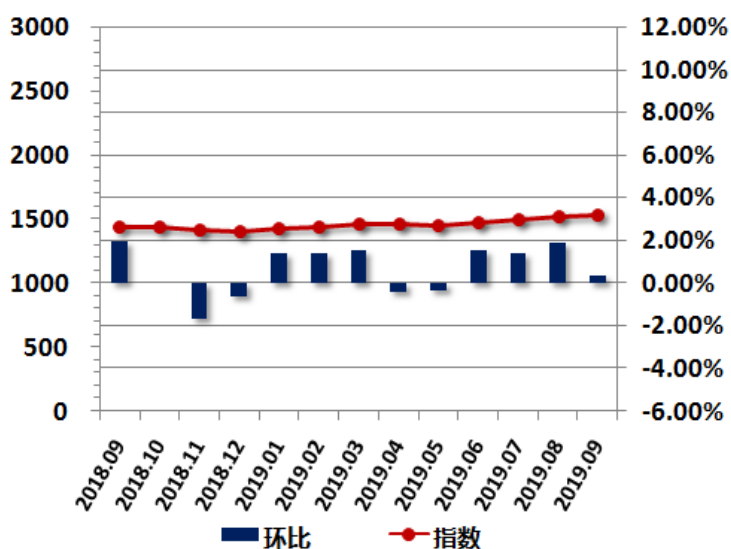
2019 年 9 月，郑州一手房交易价格指数为 1592.0 点，较上月下降 20.5 点，环比下跌 1.27%，同比涨幅为 3.23%。

### 重点城市指数走势-沈阳

#### 沈阳一手房交易价格指数表

日期	指数	环比	同比
2018.09	1439.5	1.96%	14.27%
2018.10	1439.5	0.00%	14.26%
2018.11	1415.8	-1.65%	10.51%
2018.12	1406.8	-0.63%	9.04%
2019.01	1426.9	1.43%	9.29%
2019.02	1446.5	1.38%	10.04%
2019.03	1469.1	1.56%	10.24%
2019.04	1462.7	-0.43%	9.68%
2019.05	1457.4	-0.36%	9.17%
2019.06	1479.6	1.52%	7.63%
2019.07	1500.1	1.38%	8.33%
2019.08	1528.1	1.87%	8.24%
2019.09	1533.5	0.35%	6.53%

#### 沈阳一手房交易价格指数变化图



2019 年 9 月，沈阳一手房交易价格指数为 1533.5 点，较上月上升 5.4 点，环比上涨 0.35%，同比涨幅为 6.53%。

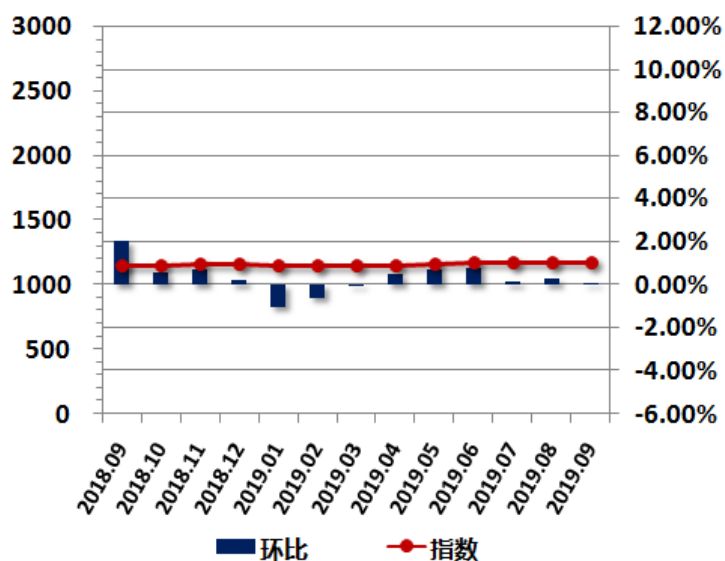
### 重点城市指数走势-大连

#### 大连一手房交易价格指数表

日期	指数	环比	同比
2018.09	1149.4	2.07%	12.60%
2018.10	1156.0	0.57%	11.16%
2018.11	1164.0	0.70%	11.27%
2018.12	1166.2	0.18%	11.43%
2019.01	1154.4	-1.01%	9.95%
2019.02	1147.3	-0.61%	7.92%
2019.03	1146.8	-0.04%	7.31%
2019.04	1152.4	0.49%	7.83%
2019.05	1160.9	0.73%	8.58%
2019.06	1170.3	0.81%	7.33%
2019.07	1172.2	0.16%	6.19%
2019.08	1175.2	0.26%	4.35%
2019.09	1176.0	0.07%	2.31%

2019年9月，大连一手房交易价格指数为1176.0点，较上月上升0.8点，环比上涨0.07%，同比涨幅为2.31%。

#### 大连一手房交易价格指数变化图



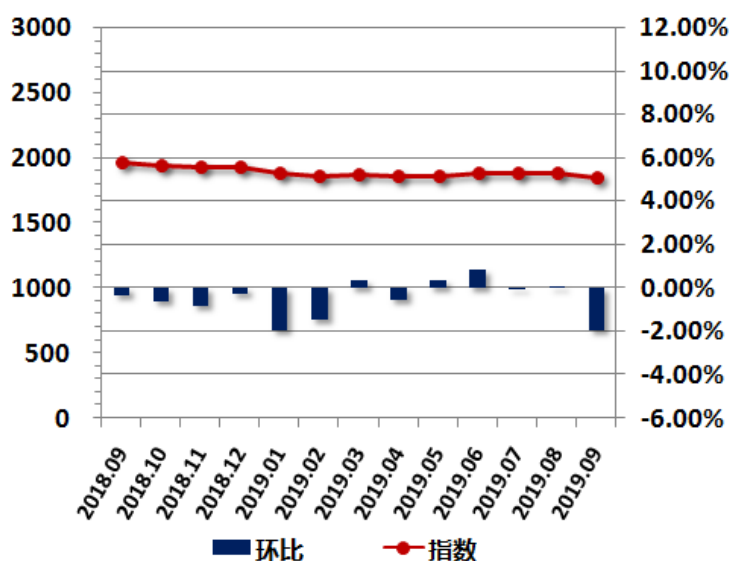
### 重点城市指数走势-福州

#### 福州一手房交易价格指数表

日期	指数	环比	同比
2018.09	1962.8	-0.35%	1.31%
2018.10	1950.5	-0.62%	0.53%
2018.11	1933.7	-0.86%	-0.87%
2018.12	1928.8	-0.25%	-2.00%
2019.01	1890.9	-1.96%	-1.62%
2019.02	1863.8	-1.44%	-3.96%
2019.03	1870.8	0.38%	-5.57%
2019.04	1860.1	-0.57%	-6.10%
2019.05	1867.1	0.37%	-5.74%
2019.06	1882.5	0.83%	-3.16%
2019.07	1881.8	-0.04%	-5.27%
2019.08	1883.1	0.07%	-4.39%
2019.09	1845.8	-1.98%	-5.96%

2019年9月，福州一手房交易价格指数为1845.8点，较上月下降37.3点，环比下跌1.98%，同比跌幅为5.96%。

#### 福州一手房交易价格指数变化图

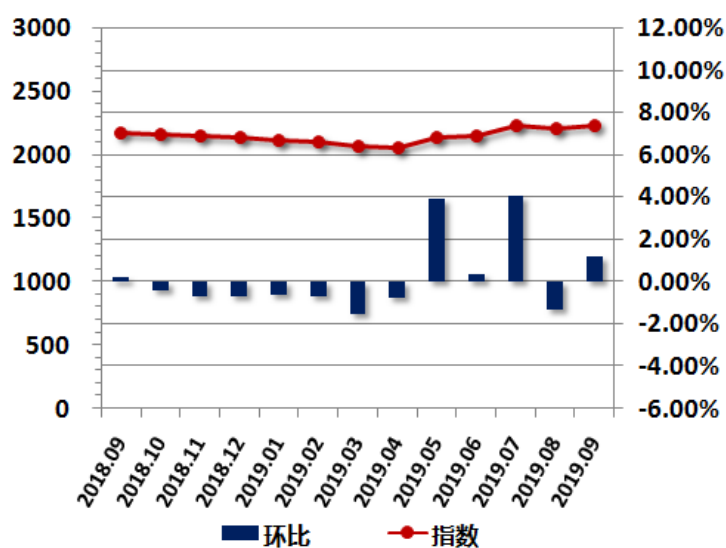


### 重点城市指数走势-厦门

#### 厦门一手房交易价格指数表

日期	指数	环比	同比
2018.09	2176.3	0.23%	-7.14%
2018.10	2167.3	-0.41%	-5.88%
2018.11	2152.1	-0.70%	-5.11%
2018.12	2137.5	-0.68%	-5.67%
2019.01	2124.9	-0.59%	-4.88%
2019.02	2109.5	-0.72%	-6.51%
2019.03	2077.4	-1.52%	-4.44%
2019.04	2061.9	-0.75%	-5.15%
2019.05	2142.5	3.91%	-1.44%
2019.06	2150.5	0.37%	-1.67%
2019.07	2237.4	4.04%	5.03%
2019.08	2207.9	-1.32%	1.69%
2019.09	2234.9	1.22%	2.69%

#### 厦门一手房交易价格指数变化图



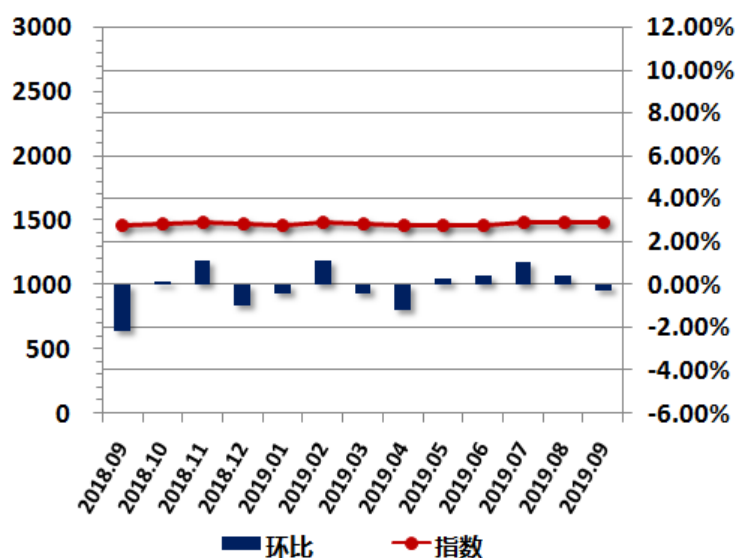
2019年9月，厦门一手房交易价格指数为2234.9点，较上月上升27.0点，环比上涨1.22%，同比涨幅为2.69%。

### 重点城市指数走势-长沙

#### 长沙一手房交易价格指数表

日期	指数	环比	同比
2018.09	1471.9	-2.18%	-1.43%
2018.10	1473.8	0.13%	-0.37%
2018.11	1490.3	1.13%	0.29%
2018.12	1476.1	-0.95%	1.33%
2019.01	1470.4	-0.39%	1.10%
2019.02	1486.6	1.10%	2.76%
2019.03	1480.1	-0.44%	2.18%
2019.04	1462.9	-1.16%	0.95%
2019.05	1466.6	0.25%	1.15%
2019.06	1472.5	0.40%	1.70%
2019.07	1488.3	1.07%	0.52%
2019.08	1494.8	0.44%	-0.65%
2019.09	1491.2	-0.24%	1.31%

#### 长沙一手房交易价格指数变化图



2019年9月，长沙一手房交易价格指数为1491.2点，较上月下降3.6点，环比下跌0.24%，同比涨幅为1.31%。

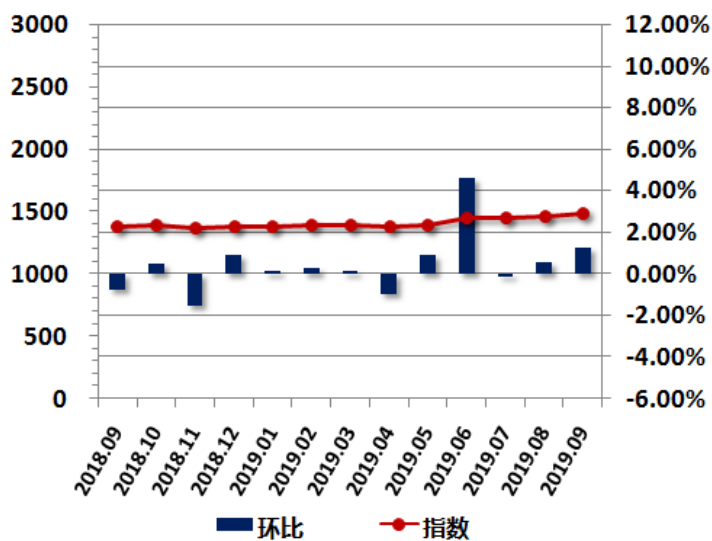
### 重点城市指数走势-西安

#### 西安一手房交易价格指数表

日期	指数	环比	同比
2018.09	1391.3	-0.79%	5.59%
2018.10	1397.9	0.48%	4.21%
2018.11	1376.0	-1.57%	1.91%
2018.12	1388.9	0.94%	4.99%
2019.01	1391.2	0.16%	6.44%
2019.02	1394.8	0.26%	3.63%
2019.03	1396.5	0.13%	3.12%
2019.04	1382.6	-1.00%	1.74%
2019.05	1395.5	0.93%	2.30%
2019.06	1460.2	4.64%	5.44%
2019.07	1458.2	-0.14%	4.44%
2019.08	1466.8	0.59%	4.59%
2019.09	1485.1	1.25%	6.74%

2019 年 9 月，西安一手房交易价格指数为 1485.1 点，较上月上升 18.3 点，环比上涨 1.25%，同比涨幅为 6.74%。

#### 西安一手房交易价格指数变化图



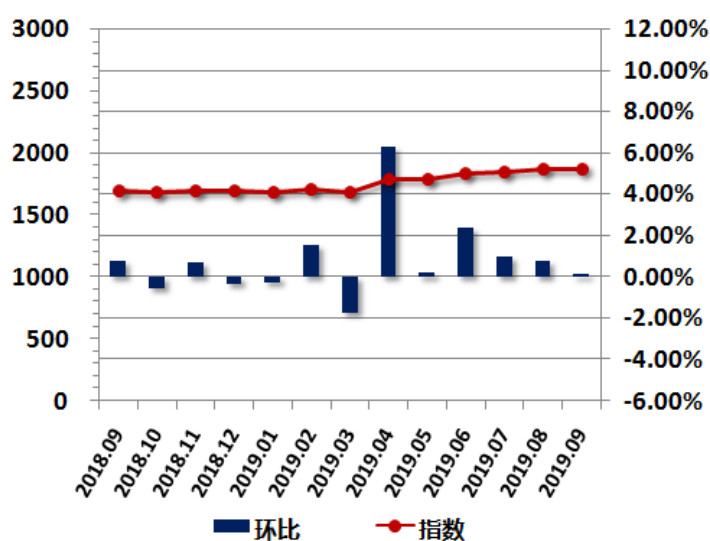
### 重点城市指数走势-济南

#### 济南一手房交易价格指数表

日期	指数	环比	同比
2018.09	1699.0	0.77%	3.99%
2018.10	1689.9	-0.54%	3.09%
2018.11	1701.4	0.68%	5.78%
2018.12	1695.5	-0.34%	7.46%
2019.01	1690.7	-0.28%	5.99%
2019.02	1716.4	1.52%	7.06%
2019.03	1686.4	-1.75%	2.71%
2019.04	1792.2	6.28%	9.20%
2019.05	1795.6	0.19%	9.39%
2019.06	1838.2	2.37%	11.64%
2019.07	1855.8	0.96%	11.84%
2019.08	1870.3	0.78%	10.93%
2019.09	1872.9	0.14%	10.23%

2019 年 9 月，济南一手房交易价格指数为 1872.9 点，较上月上升 2.6 点，环比上涨 0.14%，同比涨幅为 10.23%。

#### 济南一手房交易价格指数变化图



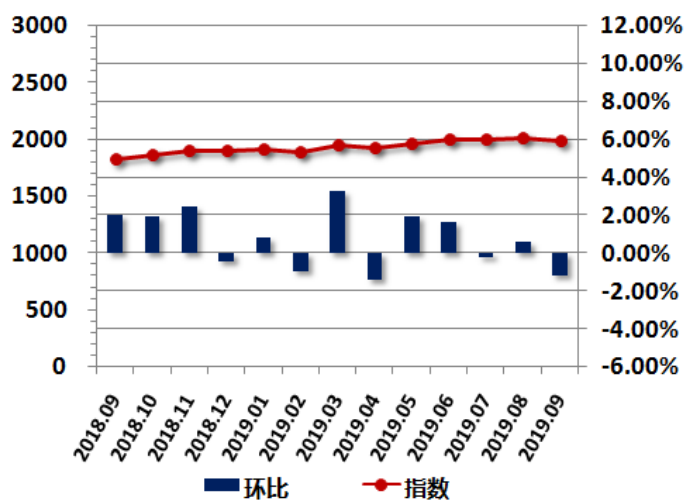


### 重点城市指数走势-青岛

#### 青岛一手房交易价格指数表

日期	指数	环比	同比
2018.09	1828.3	2.05%	13.07%
2018.10	1863.6	1.93%	13.61%
2018.11	1910.1	2.50%	13.84%
2018.12	1901.2	-0.47%	12.33%
2019.01	1916.8	0.82%	12.50%
2019.02	1899.0	-0.93%	11.36%
2019.03	1961.2	3.27%	13.64%
2019.04	1933.9	-1.39%	11.99%
2019.05	1971.2	1.93%	14.02%
2019.06	2003.7	1.65%	12.97%
2019.07	1999.2	-0.22%	11.13%
2019.08	2011.2	0.60%	12.26%
2019.09	1987.8	-1.17%	8.72%

#### 青岛一手房交易价格指数变化图



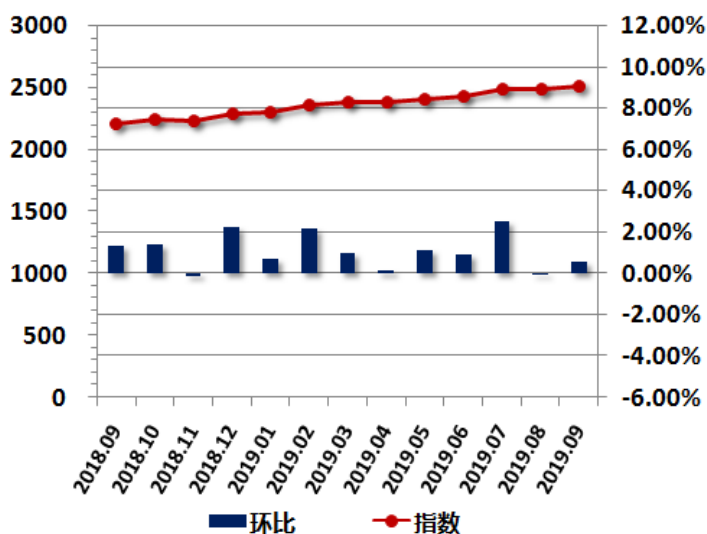
2019 年 9 月，青岛一手房交易价格指数为 1987.8 点，较上月下降 23.4 点，环比下跌 1.17%，同比涨幅为 8.72%。

### 重点城市指数走势-武汉

#### 武汉一手房交易价格指数表

日期	指数	环比	同比
2018.09	2213.4	1.36%	4.78%
2018.10	2245.1	1.43%	5.13%
2018.11	2241.7	-0.15%	4.56%
2018.12	2292.6	2.27%	5.92%
2019.01	2309.5	0.74%	5.70%
2019.02	2359.2	2.15%	7.50%
2019.03	2382.2	0.97%	8.08%
2019.04	2385.6	0.14%	8.27%
2019.05	2412.9	1.14%	9.44%
2019.06	2435.7	0.95%	10.84%
2019.07	2497.9	2.55%	14.05%
2019.08	2497.6	-0.01%	14.37%
2019.09	2512.4	0.59%	13.51%

#### 武汉一手房交易价格指数变化图



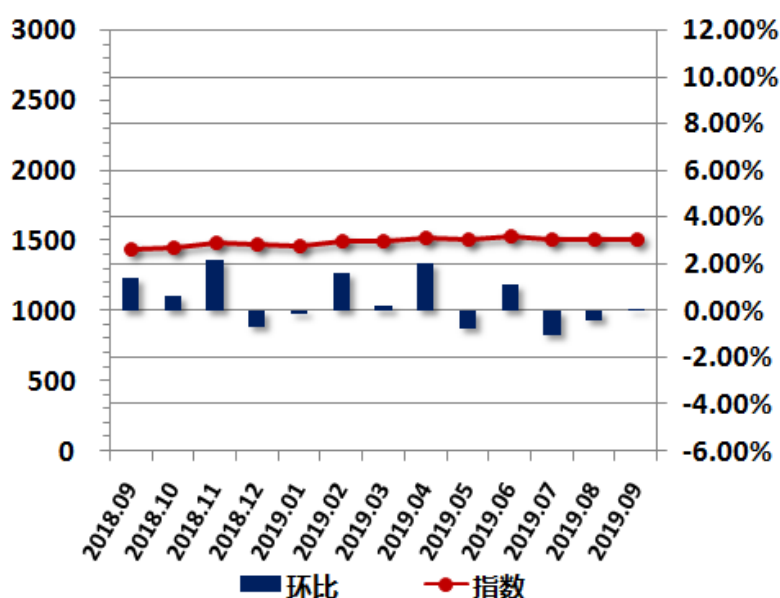
2019 年 9 月，武汉一手房交易价格指数为 2512.4 点，较上月上升 14.8 点，环比上涨 0.59%，同比涨幅为 13.51%。

### 重点城市指数走势-长春

#### 长春一手房交易价格指数表

日期	指数	环比	同比
2018.09	1445.0	1.43%	14.52%
2018.10	1453.6	0.60%	15.11%
2018.11	1485.5	2.19%	15.98%
2018.12	1475.0	-0.71%	14.24%
2019.01	1472.8	-0.15%	13.71%
2019.02	1496.3	1.60%	14.12%
2019.03	1499.4	0.21%	13.33%
2019.04	1529.9	2.03%	15.62%
2019.05	1518.1	-0.77%	14.67%
2019.06	1535.2	1.13%	13.85%
2019.07	1518.8	-1.06%	8.78%
2019.08	1512.5	-0.42%	6.18%
2019.09	1513.9	0.09%	4.77%

#### 长春一手房交易价格指数变化图



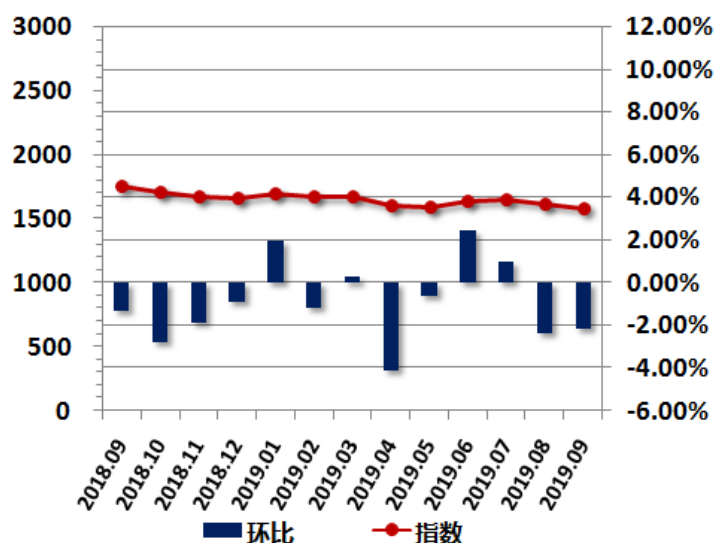
2019年9月，长春一手房交易价格指数为1513.9点，较上月上升1.4点，环比上涨0.09%，同比涨幅为4.77%。

### 重点城市指数走势-海口

#### 海口一手房交易价格指数表

日期	指数	环比	同比
2018.09	1759.6	-1.33%	17.33%
2018.10	1710.2	-2.80%	12.50%
2018.11	1677.6	-1.91%	9.51%
2018.12	1662.6	-0.89%	7.11%
2019.01	1694.8	1.93%	5.98%
2019.02	1674.4	-1.20%	4.70%
2019.03	1679.4	0.30%	5.16%
2019.04	1610.3	-4.11%	0.65%
2019.05	1599.9	-0.65%	-0.05%
2019.06	1639.4	2.47%	-1.41%
2019.07	1626.0	-0.82%	-5.83%
2019.08	1615.6	-2.39%	-9.41%
2019.09	1580.2	-2.19%	-10.19%

#### 海口一手房交易价格指数变化图



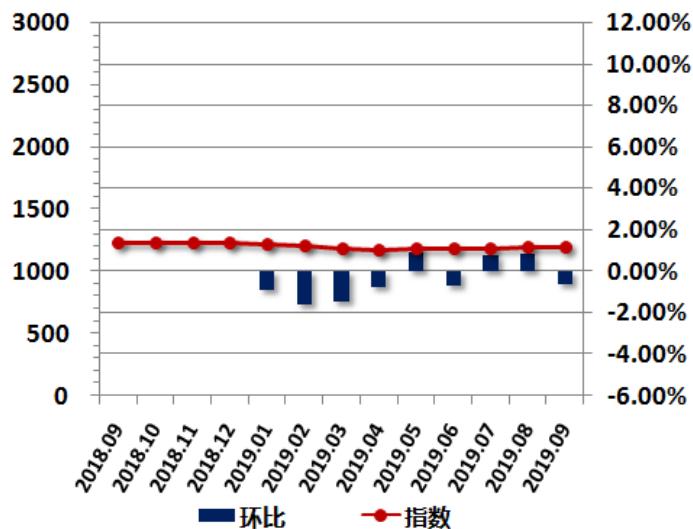
2019年9月，海口一手房交易价格指数为1580.2点，较上月下降35.4点，环比下跌2.19%，同比跌幅为10.19%。

### 重点城市指数走势-贵阳

#### 贵阳一手房交易价格指数表

日期	指数	环比	同比
2018.09	1237.2	0.00%	2.22%
2018.10	1237.2	0.00%	2.05%
2018.11	1237.2	0.00%	0.92%
2018.12	1237.2	0.00%	1.36%
2019.01	1226.0	-0.91%	0.67%
2019.02	1206.4	-1.60%	-2.59%
2019.03	1189.1	-1.43%	-3.18%
2019.04	1179.9	-0.78%	-3.90%
2019.05	1190.8	0.93%	-3.00%
2019.06	1182.6	-0.69%	-3.67%
2019.07	1192.2	0.81%	-3.64%
2019.08	1202.0	0.82%	-2.85%
2019.09	1194.1	-0.65%	-3.48%

#### 贵阳一手房交易价格指数变化图



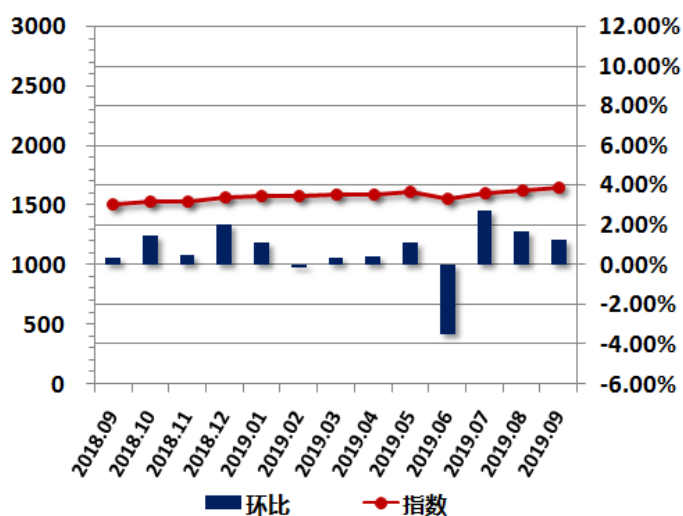
2019年9月，贵阳一手房交易价格指数为1194.1点，较上月下降7.9点，环比下跌0.65%，同比跌幅为3.48%。

### 重点城市指数走势-成都

#### 成都一手房交易价格指数表

日期	指数	环比	同比
2018.09	1509.8	0.33%	12.25%
2018.10	1532.0	1.47%	13.15%
2018.11	1539.2	0.47%	11.88%
2018.12	1570.1	2.01%	13.02%
2019.01	1588.0	1.14%	12.94%
2019.02	1586.1	-0.12%	12.53%
2019.03	1592.0	0.37%	11.08%
2019.04	1598.9	0.43%	11.37%
2019.05	1616.7	1.11%	12.52%
2019.06	1559.8	-3.52%	6.21%
2019.07	1602.7	2.75%	8.06%
2019.08	1629.2	1.65%	8.26%
2019.09	1649.6	1.25%	9.26%

#### 成都一手房交易价格指数变化图



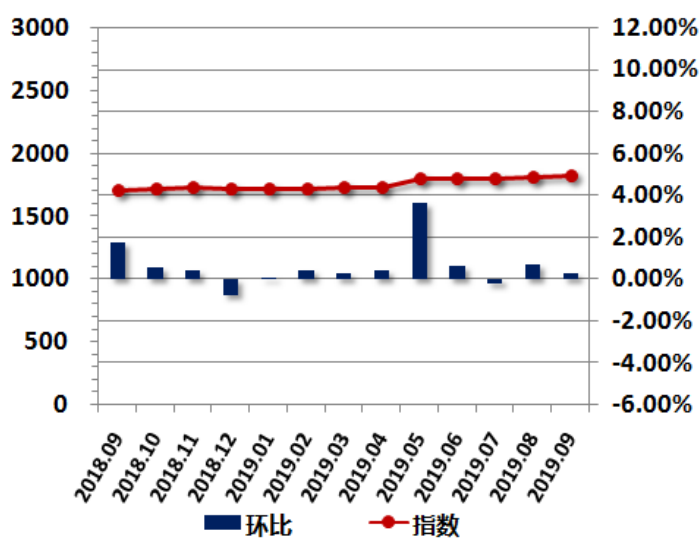
2019年9月，成都一手房交易价格指数为1649.6点，较上月上升20.4点，环比上涨1.25%，同比涨幅为9.26%。

### 重点城市指数走势-南宁

#### 南宁一手房交易价格指数表

日期	指数	环比	同比
2018.09	1712.9	1.74%	14.72%
2018.10	1722.3	0.55%	14.93%
2018.11	1729.1	0.40%	14.71%
2018.12	1715.2	-0.81%	13.04%
2019.01	1715.8	0.04%	12.25%
2019.02	1722.5	0.39%	12.31%
2019.03	1727.1	0.27%	8.10%
2019.04	1734.4	0.42%	8.54%
2019.05	1796.9	3.61%	12.42%
2019.06	1807.6	0.59%	11.03%
2019.07	1803.4	-0.23%	8.43%
2019.08	1815.4	0.67%	7.84%
2019.09	1820.9	0.30%	6.31%

#### 南宁一手房交易价格指数变化图



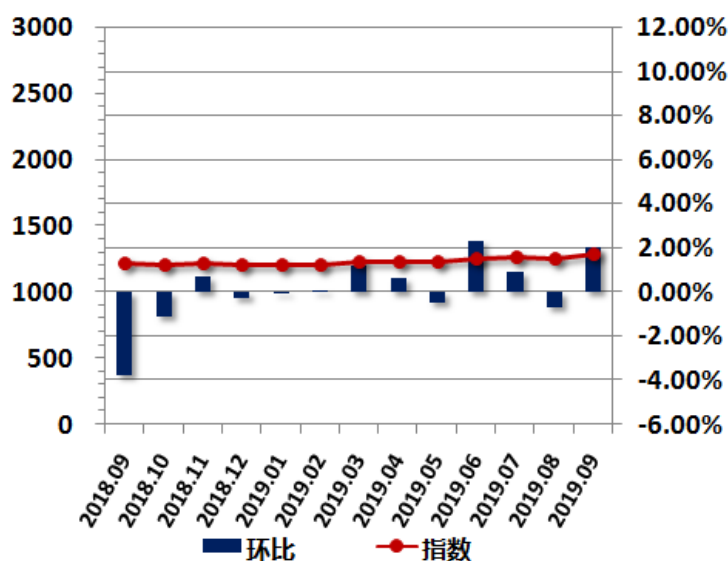
2019年9月，南宁一手房交易价格指数为1820.9点，较上月上升5.5点，环比上涨0.30%，同比涨幅为6.31%。

### 重点城市指数走势-昆明

#### 昆明一手房交易价格指数表

日期	指数	环比	同比
2018.09	1222.2	-3.74%	12.30%
2018.10	1208.7	-1.10%	9.51%
2018.11	1217.1	0.70%	9.11%
2018.12	1213.4	-0.31%	5.23%
2019.01	1213.1	-0.02%	3.00%
2019.02	1214.3	0.09%	1.37%
2019.03	1228.5	1.17%	1.02%
2019.04	1236.2	0.63%	-4.23%
2019.05	1230.0	-0.50%	-5.42%
2019.06	1258.7	2.33%	-0.90%
2019.07	1270.6	0.95%	0.47%
2019.08	1261.5	-0.72%	-0.65%
2019.09	1286.8	2.01%	5.29%

#### 昆明一手房交易价格指数变化图



2019年9月，昆明一手房交易价格指数为1286.8点，较上月上升25.3点，环比上涨2.01%，同比涨幅为5.29%。

### 指数介绍

中国城市住房(一手房)价格 288 指数,通过定期监测全国 4 个直辖市及 284 个地级市、计划单列市(不含新增加的三沙市)一手房的相关成交数据和市场调研数据,采用类似房屋重复交易法,计算 288 个地级以上城市月度价格变动趋势,在此基础上形成中国房地产 288 价格指数(一手房)。

### 基期时间和基点值

基期: 2013 年 1 月,基点值: 1000。

### 联系方式

中国房地产测评中心

地址: 上海市广延路 383 号秋实楼 8 楼邮编: 200072

电话: 8621-60867241 传真: 8621-60868093

联系人: 邹晓栋 邮箱: [zouxiaodong@cric.com](mailto:zouxiaodong@cric.com)

北京中房研协技术服务有限公司

地址: 北京市西城区百万庄大街 22 号 1 号楼 4 楼邮编: 100037

电话: 8610-68323566 传真: 8610-88386228

邮箱: [web@cric.com](mailto:web@cric.com)

### 免责声明

克而瑞信息集团(CRIC)、易居房地产研究院、中国房地产测评中心力图确保数据来源可靠,已尽力确保数据的准确性,但不对因数据本身可能存在的错误、缺失和偏差所导致的结果负责。克而瑞信息集团(CRIC)、易居房地产研究院、中国房地产测评中心不对任何因使用本报告而做出的投资、交易与其他相关决定承担责任。